

- Символьные обозначения*
- здание по адресу ул.Строителей д.9
  - существующее асфальтовое покрытие
  - проектируемое асфальтовое покрытие
  - садово-парковый дворов

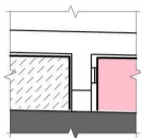
*Баланс проектируемых площадей*  
 Асфальтовое покрытие у подъездов – 50 кв.м  
 Асфальтовое покрытие дворовое – 600 кв.м

Лист № 1/1  
Листы в альбоме  
Листы № 1/1

*ул. Строителей*

						<i>Дизайн-проект по благоустройству дворовой территории по адресу постр.дворово ул.Строителей, д.9</i>		
<i>Мет</i>	<i>Кв.м</i>	<i>Лист</i>	<i>№Пл</i>	<i>Лист</i>	<i>№Пл</i>	<i>Содерж.</i>	<i>Масса</i>	<i>Масштаб</i>
						Генеральный план	-	- 1:350
							<i>Лист 1</i>	<i>Листов 2</i>

## Деталь 1 Входная зона, подъезд.



Условные обозначения

-  - здание
-  - садово-парковый диван



Садово-парковый диван

### ВЕДОМОСТЬ ОБОРУДОВАНИЯ

№	Обозначение	Наименование	Кол-во	Примечание
1		Садово-парковый диван	4	Готовое изделие

Лист и дата

Лист и дата

Лист и дата

Лист и дата

Лист и дата

Имя	Лист	№ докум.	Лист	Дата
-----	------	----------	------	------

Дизайн-проект по благоустройству дворовой территории по адресу пос.Грибово ул.Строителей, д.9

Лист  
2