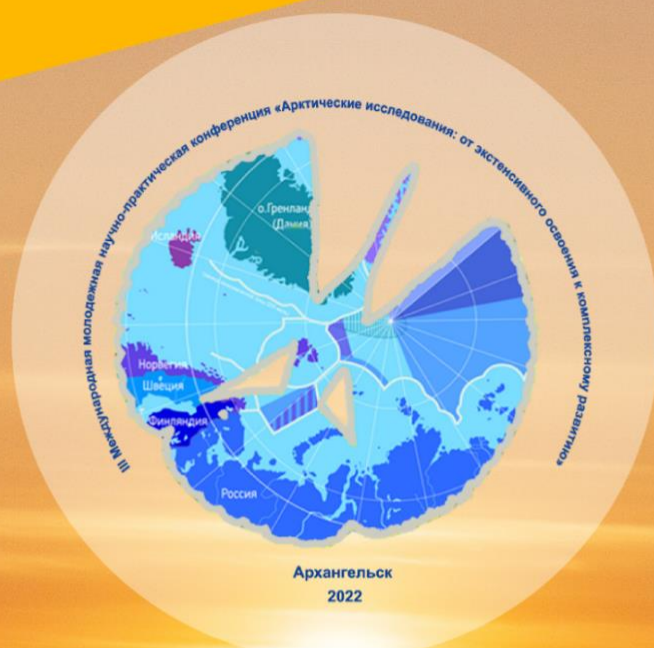


Программа конференции



III Международная молодежная научно-практическая конференция «Арктические исследования: от экстенсивного освоения к комплексному развитию»

26-28 апреля 2022 года



Уважаемые коллеги!

Предлагаем Вашему вниманию программу работы нашей конференции.

Конференция пройдет в конференц-залах **Северного (Арктического) федерального университета** по следующим адресам:

- ул. Смольный Буян, 1, первый этаж (Интеллектуальный центр — научная библиотека имени Е.И. Овсянкина);

- ул. Набережная Северной Двины, 54, корпус 1, 4 этаж (Высшая школа экономики и управления, Центр коллективной работы «Точка кипения САФУ»).

Регламент докладов:

пленарный — до **30 мин.**, секционный — до **15 мин.**

Обращаем внимание ведущих заседаний и докладчиков на необходимость строгого соблюдения регламента и недопустимости превышения отведенного на доклад лимита времени. Докладчикам следует заблаговременно (до начала работы секции) предоставить на USB-носителе презентацию к докладу.

Дистанционное участие в конференции возможно с использованием платформы Zoom и Teams. *Просьба к дистанционным докладчикам заранее протестировать возможности своей работы в Zoom и Teams и показа в ней презентации.*

Рабочие языки конференции – русский и английский.

Контакты Оргкомитета:

Адрес: 163069, г. Архангельск, Набережная Северной Двины, 54/1 «Точка кипения»

электронная почта: arctic.science.conf@yandex.ru;

сайт: https://narfu.ru/life/news/events/?ELEMENT_ID=359894

Тел. +7 (8182) 21-89-40

Контактные лица:

Воронина Людмила Васильевна, тел. +79600064758

Якушева Ульяна Евгеньевна, тел. +79314026063

Червочкина Александра Сергеевна, тел. +79992503471

Более подробная версия программы размещена в группе мероприятия:

<https://vk.com/club165849770>

Программный комитет конференции

КУДРЯШОВА Е.В. (председатель)	Ректор Северного (Арктического) федерального университета имени М.В. Ломоносова, д.ф.н., г. Архангельск
МАРЬЯНДЫШЕВ П.А. (заместитель председателя)	Первый проректор по стратегическому развитию и науке Северного (Арктического) федерального университета имени М.В. Ломоносова, д.т.н., г. Архангельск
БОЛОТОВ И.Н.	Директор Федерального исследовательского центра комплексного изучения Арктики имени академика Н.П. Лаверова УрО РАН, член-корреспондент РАН, г. Архангельск
АНТОНОВСКАЯ Г.Н.	Заместитель директора по научной работе Федерального исследовательского центра комплексного изучения Арктики имени академика Н.П. Лаверова РАН, д.т.н., г. Архангельск
ИКОННИКОВ В.М.	Заместитель председателя Правительства Архангельской области – министр экономического развития, промышленности и науки Архангельской области, г. Архангельск
ЕСЕЕВ М.К.	Проректор по инновационному развитию-научный руководитель НОЦ мирового уровня "Российская Арктика", д.ф.-м.н., г. Архангельск
СИЛУАНОВА Л.С.	Исполнительный директор НОЦ мирового уровня "Российская Арктика", к.э.н., г. Архангельск
ШЕЛОМЕНЦЕВ А.Г.	И.о. директора Федерального исследовательского центра «Коми научный центр УрО РАН», д.э.н., г. Сыктывкар
ЖУРАВЛЕВ П.С.	Главный научный сотрудник ГБУ АО "НОЦ "Ломоносовский Дом", к.и.н., г. Архангельск
ПЕТРОВА О.В.	Председатель Совета молодых ученых Федерального исследовательского центра "Коми научный центр Уральского отделения Российской Академии наук", к.ф.-м.н.
ВИНАРСКИЙ М.В.	Заведующий лабораторией макроэкологии и биогеографии беспозвоночных Санкт-Петербургского государственного университета, д.б.н., г. Санкт-Петербург
МАКАРОВ Д.Н.	Председатель Совета молодых ученых Северного (Арктического) федерального университета имени М.В. Ломоносова, д.ф.-м.н., г. Архангельск
ВОРОНИНА Л.В.	Председатель Совета молодых ученых и специалистов Федерального исследовательского центра комплексного изучения Арктики имени академика Н.П. Лаверова УрО РАН, к.э.н., г. Архангельск

График и площадки проведения конференции

Дата	Время	Мероприятие	Место
26 апреля	09.00-10.00	Регистрация участников	Интеллектуальный центр — научная библиотека имени Е.И. Овсянкина, ул. Смольный буян, 1, 1 этаж Холл перед актовым залом
	10.00-14.00	Открытие конференции и пленарное заседание	Интеллектуальный центр — научная библиотека имени Е.И. Овсянкина, ул. Смольный буян, 1, 1 этаж Актовый зал
	15.30-18.00	Секционные заседания	Высшая школа экономики и управления, Центр коллективной работы «Точка кипения САФУ», ул. Набережная Северной Двины, 54, корпус 1, 4 этаж
27 апреля	10.00-19.00	Секционные заседания	Высшая школа экономики и управления, Центр коллективной работы «Точка кипения САФУ», ул. Набережная Северной Двины, 54, корпус 1, 4 этаж
28 апреля	09.30-11.00	Закрытие конференции	Высшая школа экономики и управления, Центр коллективной работы «Точка кипения САФУ», ул. Набережная Северной Двины, 54, корпус 1, 4 этаж
	11.00-16.00	Экскурсионная программа	

Конференция организуется Советами молодых ученых Северного (Арктического) федерального университета и Федерального исследовательского центра комплексного изучения Арктики имени академика Н.П. Лаврова УрО РАН при финансовой поддержке Фонда президентских грантов.

Организационный комитет выражает благодарность партнёру мероприятия ООО «Компания Хеликон», Колосовой Юлии Сергеевне за предоставленную фотографию, Гледену Максиму Александровичу за разработку дизайна раздаточных материалов.



Программа конференции

26 апреля 2022 10.00–14.00 Актальный зал, Интеллектуальный центр — научная библиотека имени Е.И. Овсянкина	ПЛЕНАРНОЕ ЗАСЕДАНИЕ
МОДЕРАТОРЫ	Воронина Людмила Васильевна , к.э.н., с.н.с. ФИЦКИА УрО РАН; председатель СМУиС ФИЦКИА УрО РАН; доцент САФУ имени М.В. Ломоносова; исполнительный директор АНО «РЦСИТИ», г. Архангельск Макаров Дмитрий Николаевич , д.ф.-м.н., профессор, председатель СМУ САФУ имени М.В. Ломоносова, г. Архангельск
Открытие конференции и приветственные слова	
10.00–11.00	Представитель Правительства Архангельской области (по согласованию) МАРЬЯНДЫШЕВ ПАВЕЛ АНДРЕЕВИЧ , д.т.н., первый проректор по стратегическому развитию и науке САФУ им. М.В. Ломоносова, г. Архангельск АНТОНОВСКАЯ ГАЛИНА НИКОЛАЕВНА , д.т.н., заместитель директора по научной работе ФИЦКИА УрО РАН ВОРОНИНА ЛЮДМИЛА ВАСИЛЬЕВНА , к.э.н., с.н.с. ФИЦКИА УрО РАН; председатель СМУиС ФИЦКИА УрО РАН; доцент САФУ имени М.В. Ломоносова; исполнительный директор АНО «РЦСИТИ», г. Архангельск МАКАРОВ ДМИТРИЙ НИКОЛАЕВИЧ , д.ф.-м.н., профессор, председатель СМУ САФУ имени М.В. Ломоносова, г. Архангельск
Пленарные доклады	
11.00–11.30	ПЕТРОВА ОЛЬГА ВИКТОРОВНА , к.ф.-м.н., ФИЦ "Коми научный центр Уральского отделения Российской академии наук", г. Сыктывкар, “Ультратонкая рентгеновская спектроскопия поглощения наноструктурированных и биологических материалов”
11.30–12.00	СОЗЫКИН АНДРЕЙ ВЛАДИМИРОВИЧ , к.т.н., Институт радиоэлектроники и информационных технологий-РФТ, ФГАОУ ВО “Уральский федеральный университет имени первого Президента России Б.Н. Ельцина”, г. Екатеринбург, “Современные тренды в сфере искусственного интеллекта”
12.00–12.30	ЛЕБЕДЕВ АНДРЕЙ ВИКТОРОВИЧ , к.м.н., доцент, ФГБОУ ВО СГМУ Минздрава России, г. Архангельск, Малявская Светлана Ивановна , д.м.н., заведующий кафедрой педиатрии ФГБОУ ВО СГМУ Минздрава России, г. Архангельск, “Перекисное окисление как фактор атерогенного риска в условиях Арктического региона”
12.30 - 13.00	Кофе-брейк
13.00 - 13.30	СОЛОВЬЕВ МИХАИЛ МАРЬЯНОВИЧ , к.б.н., Институт систематики и экологии животных Сибирского отделения РАН, г. Новосибирск, “Методические аспекты изучения бактериальных сообществ рыб из водных экосистем северных широт”
13.30–14.00	НЕХАЕВ ИВАН ОЛЕГОВИЧ , к.б.н., Санкт-Петербургский государственный университет, г. Санкт-Петербург, “От затопленного леса до чёрных курьих курильщиков: экологическое разнообразие

брюхоногих моллюсков в восстановительных сообществах арктических морей”

14.00–14.30

ГАБДРАХМАНОВ НИЯЗ КАМИЛЕВИЧ, к.г.н., доцент,
НИУ Высшая школа экономики, г. Москва,
“Демографическая ситуация и качество приема в вузы Дальневосточного
федерального округа”

27 апреля 2022

10.00–19.00

Центр
коллективной
работы «Точка
кипения САФУ»,
аудитория 408

СЕКЦИЯ 1

Социокультурное и экономическое развитие Арктики

Подсекция 1.1. Экономические и политико-правовые аспекты развития Арктики

МОДЕРАТОРЫ

Якушева Ульяна Евгеньевна, к.э.н.,
доцент кафедры ГиМУ, САФУ имени М.В.Ломоносова, г. Архангельск.
Максимов Антон Михайлович, к.полит.н.,
с.н.с. ФИЦКИА УрО РАН, г. Архангельск

Мякишин Владимир Николаевич, д.э.н.,

доцент, профессор САФУ имени М.В. Ломоносова, г. Архангельск,

“Модель оценки состояния человеческого капитала в субъектах Арктической зоны Российской Федерации”

Терентьева Марина Алексеевна, к.э.н.,

с.н.с. ФИЦ “Коми научный центр”, Институт социально-экономических и энергетических проблем Севера, г. Сыктывкар,

“Занятость в неформальном секторе: пример арктического моногорода”

Боброва Валерия Денисовна,

студент САФУ имени М.В. Ломоносова, г. Архангельск,

“Особенности правового регулирования трудовых отношений в Арктической зоне Российской Федерации”

Верина Юлия Борисовна,

“Подготовка молодых специалистов для высокотехнологичных отраслей промышленности как фактор развития региона”

Ромашкина Юлия Валерьевна,

м.н.с. Карельский научный центр, г. Петрозаводск,

“Управление трудовым потенциалом населения Арктических регионов”

Григоришин Алексей Викторович,

ст. преподаватель САФУ имени М.В. Ломоносова, г. Архангельск,

Воронина Людмила Васильевна, к.э.н., с.н.с. ФИЦКИА УрО РАН; доцент САФУ имени М.В. Ломоносова, г. Архангельск,

Яхяев Дилмурад Батырджанович, ст. преподаватель САФУ имени М.В. Ломоносова, г. Архангельск,

“Влияние демографических и экономических факторов на развитие инфраструктуры здравоохранения в арктической зоне северного макрорегиона”

11.30–12.00

Кофе-брейк

Азаренко Елизавета Викторовна,

студент САФУ имени М.В. Ломоносова, г. Архангельск,

Дьячкова Анастасия Леонидовна, студент САФУ имени М.В. Ломоносова, г. Архангельск,

“Трудовой рынок в Арктике”

Дудолова Дарья Андреевна,

магистрант САФУ имени М.В. Ломоносова, г. Архангельск,

“Развитие инструментов государственного регулирования миграции молодежи в Архангельской области”

Дресвянин Захар Валерьевич,

студент САФУ имени М.В. Ломоносова, г. Архангельск,

“Сельская иммиграция в арктические города Архангельской области: причины миграции и социологический портрет мигранта”

Третьяк Александр Валерьевич,

магистрант САФУ имени М.В. Ломоносова, г. Архангельск,

“Молодежная политика в Архангельской области: модель и финансовые инструменты поддержки”

Мелкая Лия Александровна,

ассистент кафедры социальной работы и социальной безопасности, САФУ имени М.В. Ломоносова, г. Архангельск,

“Человеческая безопасность в условиях Арктики и Севера”

Зыкин Алексей Данилович,

студент САФУ имени М.В. Ломоносова, г. Архангельск,

“Правовое решение актуальных вопросов, связанных с вмешательством человека в жизнь Арктики”

13.30–14.30

Обед

Данилин Константин Павлович,

аспирант, Институт экономических проблем им. Г.П. Лузина ФИЦ “Кольский научный центр РАН”, г. Апатиты, *Иванова Медея Владимировна, д.э.н., доцент, г.н.с. Институт экономических проблем им. Г.П. Лузина ФИЦ “Кольский научный центр РАН”, заведующий кафедрой экономики, управления и социологии Филиала МАГУ, г. Апатиты,*

“Декарбонизация арктического региона: отечественный и зарубежный опыт”

Ларина Виктория Евгеньевна,

студент Российский университет дружбы народов, г. Москва,

Бахтиозин Теймур Джалилович, студент Российский университет дружбы народов г. Москва,

“Экономические перспективы освоения арктического региона в условиях глобального потепления и достижения целей устойчивого развития”

Громов Антон Андреевич,

студент САФУ имени М.В. Ломоносова, г. Архангельск,

“Инвестиционное и экологическое развитие северных территорий на примере Архангельской области: баланс приоритетов населения”

Алексеева Маргарита Александровна,

студент Челябинский государственный университет, г. Челябинск,

Ялманов Никита Иванович, ст. преподаватель Челябинский государственный университет, г. Челябинск,

“Устойчивое развитие Арктики”

Данилина Вероника Геннадьевна,

аспирант Институт экономических проблем им. Г.П. Лузина ФИЦ “Кольский научный центр РАН”, г. Апатиты, *Иванова Медея Владимировна, д.э.н., доцент, г.н.с. Институт экономических проблем им. Г.П. Лузина ФИЦ “Кольский научный центр РАН”, заведующий кафедрой экономики, управления и социологии Филиала МАГУ, г. Апатиты,*

“Региональная экономика: оленеводство в Мурманской области”

Сироткина Виктория Андреевна,

магистрант САФУ имени М.В. Ломоносова, г. Архангельск,

“ Оценка реализации инвестиционной политики в АЗРФ: региональный и муниципальный аспект ”

16.00–16.30

Кофе-брейк

Регета Анна Ивановна,

аспирант, м.н.с., ФИЦКИА УрО РАН, г. Архангельск,

“Взаимное страхование как форма межрегионального взаимодействия проектного управления в Арктическом макрорегионе”

Дудолдина Вера Андреевна,

магистрант САФУ имени М.В. Ломоносова, г. Архангельск,

“Современное состояние и перспективы развития предпринимательства в сфере плантационного выращивания дикоросов”

Мазур Вероника Витальевна,

студент Уральский государственный университет путей сообщения, г. Екатеринбург,

“Реализация бизнес проектов в области цветоводства в общеобразовательных школах”

Четверикова Татьяна Николаевна,

аспирант, ФГБУН ФИЦКИА УрО РАН, н.с. САФУ имени М.В. Ломоносова, г. Архангельск,

Воронина Людмила Васильевна, к.э.н., с.н.с., ФГБУН ФИЦКИА УрО РАН, доцент САФУ имени М.В. Ломоносова, г. Архангельск,

Богданова Елена Николаевна, к.э.н., доцент, САФУ имени М.В. Ломоносова, г. Северодвинск,

“Значимость сферы сельского хозяйства в обеспечении занятости регионов Европейского Севера”

Воронина Людмила Васильевна, к.э.н.,

с.н.с., ФГБУН ФИЦКИА УрО РАН, доцент САФУ имени М.В. Ломоносова, г. Архангельск,

Четверикова Татьяна Николаевна, аспирант, ФГБУН ФИЦКИА УрО РАН, н.с. САФУ имени М.В. Ломоносова, г. Архангельск,

Богданова Елена Николаевна, к.э.н., доцент, САФУ имени М.В. Ломоносова, г. Северодвинск,

“Анализ уровня самообеспеченности населения Европейского Севера основными видами сельскохозяйственных продуктов”

Тропина Наталия Михайловна,

ассистент генерального директора ООО «Архангельский Водорослевый комбинат», г. Архангельск,

“Особенности развития сферы рыболовства и рыбоводства в арктических регионах России”

Матов Максим Борисович,

магистрант САФУ имени М.В. Ломоносова г. Архангельск,

“Перспективы освоения Арктического шельфа Российской Федерации в современных макроэкономических условиях”

Корелин Владислав Анатольевич,

магистрант САФУ имени М.В. Ломоносова, г. Архангельск,

“Представительный орган власти в системе реализации местного самоуправления в МО “Городской округ Архангельской области “Северодвинск””

Анисимов Алексей Николаевич,

магистрант САФУ имени М.В. Ломоносова, г. Архангельск,

“Путь экономического развития Арктики”

Якушева Ульяна Евгеньевна, к.э.н.,

доцент САФУ имени М.В. Ломоносова, г. Архангельск,

“Структура добывающего сектора в Арктической зоне Российской Федерации”

Лец Ольга Владимировна,

аспирант ФГБУН ФИЦКИА УрО РАН, г. Архангельск,

“Трансформация механизмов стимулирования занятости в малом и среднем бизнесе северных и арктических территорий: отечественный и зарубежный опыт”

Ефремова Екатерина Алексеевна,

магистрант САФУ имени М.В. Ломоносова, г. Архангельск,

“Специфика работы центра занятости в Арктическом регионе на примере Архангельской области”

Латухина Ольга Алексеевна,

магистрант САФУ имени М.В. Ломоносова г. Архангельск,

“Механизм государственного социального заказа на примере Архангельской области”

Кожина Елена Владимировна, к.э.н.,

доцент, АО “ЦС “Звездочка”, ведущий специалист отдела технического развития,
“Состояние и проблемы строительства ледового флота России”

Мироненко Ксения Андреевна,

студент, Гуманитарный институт САФУ имени М.В. Ломоносова, г. Северодвинск,
Сергеева Ксения Игоревна, ст. преподаватель, Гуманитарный институт САФУ имени М.В. Ломоносова,
г. Северодвинск.

“Анализ развития судостроительного кластера Архангельской области”

Шушкин Егор Викторович,

студент САФУ имени М.В. Ломоносова, г. Архангельск,

“Перспективы развития инвестиционной активности на арктических территориях
Архангельской области”

Ласкин Алексей Александрович,

аспирант ФИЦКИА УрО РАН, г. Архангельск,

“Особенности страхования предпринимательских рисков: отечественный и зарубежный опыт”

Юдин Роман Германович,

студент САФУ имени М.В. Ломоносова, г. Архангельск,

“Анализ инструментов реализации государственной политики в сфере цифровизации в регионах АЗРФ”

Луначева Дарья Олеговна,

магистрант САФУ имени М.В. Ломоносова, г. Архангельск,

“Сравнение уровня развития комфортной городской среды в Арктической зоне и Центрально-
европейской части России”

Васильева Анастасия Сергеевна, к.э.н.,

доцент кафедры экономики и менеджмента Гуманитарного института САФУ имени М.В. Ломоносова,
г. Северодвинск,

Кузнецова Марина Николаевна, к.э.н., доцент кафедры экономики и менеджмента Гуманитарного
института САФУ имени М.В. Ломоносова, г. Северодвинск,

“Дифференциация социально-экономических показателей регионов Арктики”

Пермиловский Михаил Сергеевич, к.ю.н.,

САФУ имени М.В. Ломоносова, г. Архангельск,

“*Conditio sine qua non* социально-экономического развития Российской Арктики”

Кузовлева Дарья Михайловна,

студент Санкт-Петербургский государственный экономический университет, г. Санкт-Петербург,

“Правовое положение саамов на территории Российской Федерации и Швеции”

Новиков Артур Александрович,

магистрант САФУ имени М.В. Ломоносова, г. Архангельск,

“Организационно-правовые основы системы обеспечения национальных интересов Российской
Федерации в районе архипелага Шпицберген”

Носырев Николай Сергеевич,

аспирант ФИЦКИА УрО РАН, г. Архангельск,

“Социально-экономические и правовые особенности стратегического развития транспорта
арктических регионов России”

27 апреля 2022

10.00–16.00

Центр коллективной
работы «Точка
кипения САФУ»,
аудитория 411

СЕКЦИЯ 1

Социокультурное и экономическое развитие Арктики

Подсекция 1.2. История и культура Арктики

МОДЕРАТОРЫ

Рагозин Герман Сергеевич, к.и.н.,
доцент кафедры всеобщей истории ВШСГНиМК САФУ, г. Архангельск
Заозерский Даниил Сергеевич,
м.н.с. лаборатории биоресурсов и этнографии Института биогеографии и
генетических ресурсов ФИЦКИА УрО РАН, г. Архангельск

Максимов Антон Михайлович, к.полит.н.,
с.н.с. ФИЦКИА УрО РАН, г. Архангельск,
“Межпоколенные различия в системе ценностей жителей Российской Арктики”

Аула Екатерина Романовна,
аспирант Череповецкий государственный университет, г. Череповец,
“Развитие добровольческого движения на Русском Севере в период Первой Мировой войны (на примере Архангельска)”

Давыдов Владислав Юрьевич,
студент САФУ имени М.В. Ломоносова, г. Архангельск,
“История политической и общественной жизни Северной области осенью 1919 - зимой 1920 года”

Кузнецова Наталья Юрьевна, к.и.н.,
Петрозаводский государственный университет, г. Петрозаводск,
“Северный идеал русского народа: старообрядчество европейского севера во взгляде народников (по материалам А.С. Пругавина)”

Масленникова Александра Ивановна,
аспирант САФУ имени М.В. Ломоносова, г. Архангельск,
“Трудности взаимодействия Канады и России в Арктическом регионе”

Брусник Кирилл Валерьевич,
студент ФГАОУ ВО ДВФУ, г. Владивосток,
“Этническое взаимодействие в Арктическом регионе”

11.30–12.00

Кофе-брейк

Плешкевич Ирина Борисовна,
ассистент Томский государственный университет, г. Томск,
“Методология идентификации сообществ коренных малочисленных народов Севера, Сибири и Дальнего Востока в социальных сетях”

Дунаева Дарья Олеговна,
аналитик, доцент, Томский государственный университет, г. Архангельск,
“Цифровые методы анализа сообществ коренных малочисленных народов Севера, Сибири и Дальнего Востока в социальных сетях”

Стоноженко Ксения Александровна, студент Санкт-Петербургский государственный университет телекоммуникаций имени профессора М. А. Бонч-Бруевича, Санкт-Петербург,
“Деятельность России в арктической зоне: взаимоотношения с коренными народами Арктики”

Гриценко Святослав Александрович, к.и.н.,
доцент кафедры иностранных языков ФГБОУ ВО “МИРЭА – Российский технологический университет”, г. Москва,

“Заполнение страны народом”: Норрланд как ресурс для шведской внутренней колонизации в представлении Рудольфа Челлена”

Валиева Лидия Салаватовна,

студент САФУ имени М.В. Ломоносова, г. Архангельск,

“Интерпретация диалектного глагола: опыт полевых работ САФУ (на материале речи жителей Холмогорского района)”

Климова Алена Алексеевна,

ГБПОУ АО “Архангельский педагогический колледж”,

“К вопросу о производственной практике будущих педагогов в детских садах Арктического региона”

13.30–14.30

Обед

Некрасов Павел Борисович,

РГПУ им Герцена, г. Санкт-Петербург.

“Вопросы социализации детей, живущих в отдаленных районах Арктической зоны”

Хамраев Умит,

аспирант САФУ имени М.В. Ломоносова, г. Архангельск,

Дружинина Мария Вячеславовна, д.пед.н., профессор САФУ имени М.В. Ломоносова, г. Архангельск,

“Роль организационно-управленческих компетенций в подготовке инженерных кадров строительного профиля в контексте развития Арктики”

Daniyal Ranjbar Meshkin, PhD,

Российский университет дружбы народов, г. Москва,

“North Pole: causes of importance and challenges ahead”

Дюжикова Александра Александровна, студент САФУ имени М.В. Ломоносова, г. Архангельск,

“Индустрия впечатлений: культурное проектирование событийного туризма в Архангельской области”

Воложжанинов Дмитрий Григорьевич,

магистрант САФУ имени М.В. Ломоносова, г. Архангельск,

“Формирование советской полярной авиации в 1922-1939 гг. (по материалам РГАЭ)”

Блынская Татьяна Анатольевна,

с.н.с. ФИЦКИА УрО РАН, г. Архангельск;

Максимов Антон Михайлович, с.н.с. ФИЦКИА УрО РАН, г. Архангельск.

“Социальный портрет “поколения X” в арктическом регионе”

Кузнецова Татьяна Алексеевна,

студент Гуманитарный институт САФУ имени М.В. Ломоносова, г. Северодвинск,

Шахова Вероника Евгеньевна, магистрант Гуманитарный институт САФУ имени М.В. Ломоносова, г. Северодвинск,

“Предания о мезенских робинзонах в интерпретации П.Л. Леруа”

Хромова Алина Олеговна,

аспирант, ст. преподаватель САФУ имени М.В. Ломоносова, г. Архангельск,

Шаньгина Анна Анатольевна, ст. преподаватель САФУ имени М.В. Ломоносова, г. Архангельск.

“Социокультурные аспекты игровой деятельности педагогов и детей в Арктическом регионе”

27 апреля 2022

10.00–15.15

Центр коллективной
работы «Точка
кипения САФУ»,
аудитория 413ж.ж

СЕКЦИЯ 2

Медико-биологические проблемы и адаптации человека в Арктике

МОДЕРАТОРЫ

Аликина Виктория Анатольевна, к.б.н.,
с.н.с. ФГБУН ФИЦКИА УрО РАН, г. Архангельск
Молодовская Ирина Николаевна, к.б.н.,
с.н.с. ФГБУН ФИЦКИА УрО РАН, г. Архангельск

Бобылева Александра Васильевна,

магистрант САФУ имени М.В. Ломоносова, г. Архангельск,

“Корковая организация принятия решений о доверии к воспринимаемой информации в процессе межличностного взаимодействия”

Верецагина Ксения Витальевна,

аспирант, старший лаборант ФГБУН ФИЦКИА УрО РАН, г. Архангельск,

Самодова Анна Васильевна, к.б.н. ФГБУН ФИЦКИА УрО РАН, г. Архангельск,

“Клеточные реакции и содержание аутоантител при аутоиммунном тиреоидите у жителей Севера”

Елфимова Александра Эдуардовна, к.б.н.,

с.н.с. ФГБУН ФИЦКИА УрО РАН, г. Архангельск,

Типисова Елена Васильевна, д.б.н. ФГБУН ФИЦКИА УрО РАН, г. Архангельск,

Молодовская Ирина Николаевна, к.б.н. ФГБУН ФИЦКИА УрО РАН, г. Архангельск,

Аликина Виктория Анатольевна, к.б.н. ФГБУН ФИЦКИА УрО РАН, г. Архангельск,

Зябишева Валентина Николаевна, аспирант ФГБУН ФИЦКИА УрО РАН, г. Архангельск,

“Уровень тиреотропного гормона как фактор риска нарушений репродуктивной функции у жительниц Арктической Зоны Российской Федерации”

Зайцева Виктория Владимировна,

магистрант САФУ имени М.В. Ломоносова, г. Архангельск,

Кунавин Михаил Алексеевич, к.б.н. САФУ имени М.В. Ломоносова, г. Архангельск,

“Вегетативные реакции студентов с различными типами высшей нервной деятельности при передаче ложной информации”

Зябишева Валентина Николаевна,

аспирант, м.н.с. ФГБУН ФИЦКИА УрО РАН, г. Архангельск,

Типисова Елена Васильевна, д.б.н. ФГБУН ФИЦКИА УрО РАН, г. Архангельск,

Молодовская Ирина Николаевна, к.б.н. ФГБУН ФИЦКИА УрО РАН, г. Архангельск,

Елфимова Александра Эдуардовна, к.б.н. ФГБУН ФИЦКИА УрО РАН, г. Архангельск,

Аликина Виктория Анатольевна, к.б.н. ФГБУН ФИЦКИА УрО РАН, г. Архангельск,

“Динамика уровней дофамина в крови в различные фотопериоды года у мужчин г. Архангельска”

Пальянова Мария Ильинична,

студент БУ ВО ХМАО-Югры Ханты-Мансийская государственная медицинская академия", г. Ханты-Мансийск,

“Сравнительный анализ содержания витаминов и биоэлементов у коренного и пришлого населения, проживающего на территории урбанизированного севера”

11.30–12.00

Кофе-брейк

Порошина Наталья Александровна,

инженер БУЗ ВО "Устюженская центральная районная больница", г. Устюжна,

Карякина Ольга Евгеньевна, к.б.н., доцент САФУ имени М.В. Ломоносова, г. Архангельск,

Бичкаева Фатима Артёмовна, д.б.н. ФГБУН ФИЦКИА УрО РАН, г. Архангельск,

Оруджова Ольга Низамиевна, к.т.н., доцент САФУ имени М.В. Ломоносова, г. Архангельск,

“Modeling the relationship of fat metabolism and pancreas hormones”

Терезюк Анастасия Анатольевна,

аспирант ИЦ Медико-биологических проблем ФГБУН ФИЦ КНЦ РАН, г. Апатиты,
“Техногенное загрязнение и опасность Борщевика Сосновского в Мурманской области”

Трофимова Анна Алексеевна,

магистрант САФУ имени М.В. Ломоносова, г. Архангельск,

Тункина Мария Александровна, эксперт отдела целевых научных программ и проектов научно-исследовательского управления САФУ имени М.В. Ломоносова, г. Архангельск,

Корнеева Яна Александровна, к.псих.н., доцент. Доцент кафедры психологии САФУ имени М.В. Ломоносова, г. Архангельск,

Симонова Наталья Николаевна к.б.н., д-р.псих.н. Лаборатория психологии труда МГУ им. М.В. Ломоносова, г. Москва,

“Динамическое исследование функциональных состояний участников морской экспедиции в Арктический регион”

Червенков Дмитрий Александрович,

инженер ГБУЗ АО Архангельский клинический онкологический диспансер, г. Архангельск,

Карякина Ольга Евгеньевна, к.б.н., доцент САФУ имени М.В. Ломоносова, г. Архангельск,

“Технические подходы к определению локализации подкожной вены локтевой ямки при выполнении инфузионных вливаний”

Шадрина Нина Олеговна,

студент САФУ имени М.В. Ломоносова, г. Архангельск,

Корнеева Яна Александровна, к.псих.н., доцент. Доцент кафедры психологии САФУ имени М.В. Ломоносова, г. Архангельск,

“Психосоциальные факторы риска и средовой ресурс вахтовых работников лесозаготовительного предприятия на Крайнем Севере”

Шенгоф Борис Александрович,

аспирант, н.с. ФГБУН ФИЦКИА УрО РАН, г. Архангельск,

“Соотношение эфиров холестерина, арахидоновой кислоты и фосфатидилхолина у местного европеоидного, кочующего и оседлого аборигенного населения Арктики”

13.30–14.30

Обед

Шерназаров Ахмаджон Собиржонович,

студент БУ ВО ХМАО-Югры “Ханты-Мансийская государственная медицинская академия”, г. Ханты-Мансийск,

“Содержание витамина D у обучающихся, проживающих в Северном регионе”

Вологина Ксения Юрьевна,

студент ФГБОУ ВО СГМУ Минздрава России, г. Архангельск,

Вайгачев Илья Владимирович, студент ФГБОУ ВО СГМУ Минздрава России, г. Архангельск,

Коновалова Светлана Германовна, к.б.н., доцент ФГБОУ ВО СГМУ Минздрава России, г. Архангельск,

“Влияние факторов среды на развитие перинатальной патологии плодов в Архангельской области”

Щербина Юнна Сергеевна,

студент БУ ВО ХМАО-Югры “Ханты-Мансийская государственная медицинская академия”, г. Ханты-Мансийск,

“Состояние углеводно-липидного обмена у жителей Ямало-Ненецкого Автономного Округа”

Заборский Олег Сергеевич,

аспирант ФГБУН ФИЦКИА УрО РАН, г. Архангельск,

Поскотинова Лилия Владимировна, д.б.н., доцент ФГБУН ФИЦКИА УрО РАН, г. Архангельск,

“Реакция сердечно-сосудистой системы у подростков 15-16 лет на физическую нагрузку скоростно-силового характера в различных температурных условия”

Контиевская Елена Владимировна,

аспирант, м.н.с. ФГБУН ФИЦКИА УрО РАН, г. Архангельск,

Патракеева Вероника Павловна, к.б.н. ФГБУН ФИЦКИА УрО РАН, г. Архангельск,

“Возрастные различия в местном иммунитете детей г. Архангельска”

Нестерова Екатерина Васильевна,

аспирант, н.с. ФГБУН ФИЦКИА УрО РАН, г. Архангельск,

III Международная молодежная научно-практическая конференция «Арктические исследования: от экстенсивного освоения к комплексному развитию»

26–28 апреля, г. Архангельск

“Анализ содержания катехоламинов и триглицеридов у аборигенного населения Арктики”

Снигирева Алена Андреевна,

студент САФУ имени М.В. Ломоносова, г. Архангельск,

Кунавин Михаил Алексеевич, к.б.н. САФУ имени М.В. Ломоносова, г. Архангельск,

“Характеристика вызванной электродермальной активности студентов при развитии реакции испуга”

Фаркова Анна Андреевна,

аспирант САФУ имени М.В. Ломоносова, г. Архангельск,

Кирьянов Артем Борисович САФУ имени М.В. Ломоносова, г. Архангельск,

“Ассоциированные с возрастом изменения управляющих функций у 5-6 летних детей в городе Архангельске”

Ширяева Таисия Петровна, к.б.н.,

доцент САФУ имени М.В. Ломоносова, г. Архангельск,

“Development of the risk of falls evaluation criteria in elderly residents of Arctic”

26 апреля 2022

15.30–18.00

Центр коллективной
работы «Точка
кипения САФУ»,
аудитория 410

СЕКЦИЯ 3

Природно-ресурсный потенциал Арктики

МОДЕРАТОР

Волков Александр Сергеевич,

старший преподаватель САФУ имени М.В. Ломоносова, г. Архангельск

Меньшуткин Владислав Вадимович,

студент САФУ имени М.В. Ломоносова, г. Архангельск,

Сентемов Андрей Алексеевич, аспирант, ассистент САФУ имени М.В. Ломоносова, г. Архангельск,

“Комплексное обустройство нефтяного месторождения Нептун на шельфе Охотского моря”

Осипов Дмитрий Владимирович,

студент САФУ имени М.В. Ломоносова, г. Архангельск,

Сентемов Андрей Алексеевич, аспирант, ассистент САФУ имени М.В. Ломоносова, г. Архангельск,

“Метод кратковременной эксплуатации скважин для борьбы с отложением солей и парафинов при добыче нефти”

Волков Александр Сергеевич,

старший преподаватель САФУ имени М.В. Ломоносова, г. Архангельск,

“Импедансная спектроскопия мерзлых грунтов с примесями”

Пустынная Мария Андреевна,

ФГБУН ФИЦКИА УрО РАН, г. Архангельск,

Селиванова Наталия Владимировна., ФГБУН ФИЦКИА УрО РАН, г. Архангельск,

Гусакова Мария Аркадьевна, ФГБУН ФИЦКИА УрО РАН, г. Архангельск,

Боголицын Константин Григорьевич, д.х.н, ФГБУН ФИЦКИА УрО РАН, г. Архангельск,

“Сравнительный анализ содержания основных компонентов древесины и коры можжевельника обыкновенного (*Juniperus communis*) территорий Европейского Севера России”

Червочкина Александра Сергеевна,

аспирант САФУ имени М.В. Ломоносова, г. Архангельск,

“Применение 16S рРНК метагеномных подходов в аквакультуре”

Чурлик Анна Юрьевна,

методист по научно-просветительской деятельности МБУ "Историко-краеведческий музей Печенгского округа", г. Мурманск, студент САФУ имени М.В. Ломоносова, г. Архангельск,

“История исследований арктических недр Кольской геолого-разведочной экспедицией”

Яковлев Евгений Юрьевич, к.г.-м. н.,

ФГБУН ФИЦКИА УрО РАН, г. Архангельск,

“Оценка качества поверхностных вод рек и озер Кольского полуострова”

Пучков Андрей Викторович,

аспирант, ФГБУН ФИЦКИА УрО РАН, г. Архангельск,

“Радиоактивность Малоземельской тундры: торф и почва бассейна реки Несь”

Жильцов Дмитрий Владимирович,

ФГБУН ФИЦКИА УрО РАН, г. Архангельск,

Бровка Ольга Степановна, к.х.н., ФГБУН ФИЦКИА УрО РАН, г. Архангельск,

Бойцова Татьяна Александровна, к.х.н., ФГБУН ФИЦКИА УрО РАН, г. Архангельск,

Ивахнов Артем Дмитриевич, к.х.н., ФГБУН ФИЦКИА УрО РАН, САФУ им. М.В. Ломоносова, г. Архангельск,

“К вопросу об использовании дереворазрушающих грибов и лишайников, произрастающих на территории Архангельской области, как источников хитинсодержащих комплексов ветеринарно-биологического назначения”

Неверов Николай Александрович, к.с.-х.н.,

с.н.с. ФГБУН ФИЦКИА УрО РАН, г. Архангельск,

“Роль метеофакторов в формировании поздней древесины сосны в северной тайге”

Захарова Арина Николаевна,

Полярный филиал ФГБНУ ВНИРО (ПИНРО им. Н.М. Книповича), г. Мурманск,

Павленко Александр Александрович, Полярный филиал ФГБНУ ВНИРО (ПИНРО им. Н.М. Книповича), г. Мурманск,

Лихошапко Артем Алексеевич, Полярный филиал ФГБНУ ВНИРО (ПИНРО им. Н.М. Книповича), г. Мурманск,

Лихограев Андрей Юрьевич, Полярный филиал ФГБНУ ВНИРО (ПИНРО им. Н.М. Книповича), г. Мурманск,

“Селективные устройства для уменьшения прилова камчатского краба (*Paralithodes camtschaticus*) при донном траловом промысле”

Слобода Анатолий Анатольевич,

м.н.с. ФГБУН ФИЦКИА УрО РАН, г. Архангельск,

«Сезонные изменения содержания некоторых биологически активных веществ в лишайниках *Cladonia stellaris*»

Родионова Анна Львовна, ассистент САФУ имени М.В. Ломоносова, г. Архангельск,

«Модель проницаемости на основе исследований керна и ГИС по терригенным отложениям Тимано-Печорской провинции»

Самсонова Нина Анатольевна,

м.н.с., ФГБУН ФИЦКИА УрО РАН,

“Фенольные соединения лиственницы сибирской Европейского Севера России”

27 апреля 2022

10.00–17.00

Центр коллективной
работы «Точка
кипения САФУ»,
аудитория 412

СЕКЦИЯ 4

Арктические экосистемы и охрана окружающей среды

Подсекция 4.1

МОДЕРАТОР

Аксёнова Ольга Владимировна, к.б.н.,

в.н.с. ФИЦКИА УрО РАН, г. Архангельск

Кропотин Александр Вадимович,

м.н.с. ФИЦКИА УрО РАН, г. Архангельск

Беляков Игорь Олегович,

магистрант САФУ имени М.В. Ломоносова, г. Архангельск,

Потанов Г.С., к.б.н., ФГБУН ФИЦКИА УрО РАН, САФУ имени М.В. Ломоносова г. Архангельск

“Фауна и население пчёл (Hymenoptera: Apoidea: Anthophila) севера Архангельской области”

Бовыкина Галина Владимировна, аспирант ФГБУН ФИЦКИА УрО РАН, г. Архангельск,
Потанов Г.С., к.б.н., ФГБУН ФИЦКИА УрО РАН, САФУ имени М.В. Ломоносова, г. Архангельск
“Распространение криптических видов *Bombus lucorum-complex* (Hymenoptera: Apidae) на севере Архангельской области”

Калинкина Дарья Сергеевна, к.б.н.,
Институт биологии, ФИЦ КарНЦ РАН, г. Петрозаводск,
Сушук А.А., к.б.н., Институт биологии, ФИЦ КарНЦ РАН, г. Петрозаводск,
Матвеева Е.М., к.б.н. Институт биологии, ФИЦ КарНЦ РАН, г. Петрозаводск,
“Сообщества почвенных нематод в условиях дендроинтродукции на территории Арктики и Субарктики”

Корнейкова Мария Владимировна,
РУДН, зам. директора по научной работе АТИ РУДН, с.н.с. ИППЭС КНЦ РАН, г. Москва,
“Микробиота антропогенно нарушенных почв Кольской Субарктики”

Бобрик Анна Александровна, к.б.н.,
м.н.с. МГУ имени М.В. Ломоносова, г. Москва
“Биологическая активность почв арктических островов (арх. Новая Земля, арх. Земля Франца-Иосифа)”

Ракова Валерия Андреевна,
студент САФУ имени М.В. Ломоносова, г. Архангельск,
“Исследование биоразнообразия микроорганизмов Баренцева моря с использованием метагеномного анализа ампликонов фрагментов гена 16S рРНК”

11.30–12.00

Кофе-брейк

Ловдина Татьяна Ильинична,
студент САФУ имени М.В. Ломоносова, г. Архангельск,
Аксёнов А.С., к.т.н., САФУ имени М.В. Ломоносова, ФИЦКИА УрО РАН, г. Архангельск
Воробьева Т.Я., к.б.н., ФИЦКИА УрО РАН, г. Архангельск
Забелина С.А., к.б.н., ФИЦКИА УрО РАН, г. Архангельск
Чупаков А.В., ФИЦКИА УрО РАН, г. Архангельск
Морева О.Ю., ФИЦКИА УрО РАН, г. Архангельск
“Перспективы использования микробиологического потенциала пресноводных меромиктических озер европейской субарктики в утилизации метана”

Кашин Андрей Сергеевич,
студент САФУ имени М.В. Ломоносова, г. Архангельск,
Ловдина Т.И., студент САФУ имени М.В. Ломоносова, г. Архангельск,
Юницына О.А., аспирант ФИЦКИА УрО РАН
«Таксономический профиль бактериального сообщества термального источника в европейской Субарктике»

Щеглов Глеб Андреевич,
аспирант, Институт проблем промышленной экологии Севера ФИЦ КНЦ РАН, г. Апатиты
Маслобоев В.А., д.т.н., Институт проблем промышленной экологии Севера ФИЦ КНЦ РАН, г. Апатиты,
“Экологические аспекты действия электромагнитного излучения крайне высоких частот на микроорганизмы”

Кашинская Елена Николаевна, к.б.н.,
н.с., ИБВВ РАН, Ярославская обл., п. Борок, ИСиЭЖ СО РАН, г. Новосибирск
Симонов Е.П., ТЮМГУ, г. Тюмень
Власенко П.Г., ИСиЭЖ СО РАН, г. Новосибирск
Шокурова А.В., ИСиЭЖ СО РАН, ФГБОУ ВО НГАУ, г. Новосибирск
Соловьев М.М., ИСиЭЖ СО РАН, г. Новосибирск

“Разнообразие ассоциированной микробиоты в системе хозяин-паразит на примере симпатрической пары сиговых рыб и цестод”

Власенко Павел Германович,

ИСиЭЖ СО РАН, г. Новосибирск,

Соколов С. Г., ИПЭЭ РАН, г. Москва

Иешко Е.П., Институт биологии КарНЦ РАН, г. Петрозаводск

Паршуков А.Н., Институт биологии КарНЦ РАН, г. Петрозаводск

Кашинская Е.Н., ИСиЭЖ СО РАН, г. Новосибирск

Шокурова А.В., ИСиЭЖ СО РАН, ФГБОУ ВО НГАУ, г. Новосибирск

Соловьев М.М., ИСиЭЖ СО РАН, г. Новосибирск

“Разнообразие и распространение цестод рода *Triaenophorus* рыб Голарктики: таксономический спор и молекулярные маркеры”

Изотова Гелена Валерьевна,

ИСиЭЖ СО РАН, ФГБОУ ВО НГАУ, г. Новосибирск

Власенко П. Г., ИСиЭЖ СО РАН, г. Новосибирск,

Кашинская Е.Н., ИСиЭЖ СО РАН, г. Новосибирск,

Соловьев М.М., ИСиЭЖ СО РАН, г. Новосибирск,

“Разнообразие трематод рода *Diplostomum* рыб различных типов озер Сибири на основе фрагмента *cox1* мтДНК”

13.30–14.30

Обед

Манцурова Ксения Сергеевна,

студент, САФУ имени М.В. Ломоносова, г. Архангельск,

Аксёнова О.В., к.б.н., САФУ имени М.В. Ломоносова, г. Архангельск,

Кондаков А.В., к.т.н., ФИЦКИА УрО РАН, г. Архангельск,

Бабушкин Е.С., к.б.н., СПбГУ, г. Санкт-Петербург, СурГУ, г. Сургут

Беспалая Ю.В., к.б.н., ФИЦКИА УрО РАН, г. Архангельск, СПбГУ, г. Санкт-Петербург

Бовыкина Г.В., ФИЦКИА УрО РАН, г. Архангельск,

Зубрий Н.А., к.б.н., ФИЦКИА УрО РАН, г. Архангельск,

Спицын В.М., ФИЦКИА УрО РАН, г. Архангельск,

Томилова А.А., к.б.н., ФИЦКИА УрО РАН, г. Архангельск,

“Морфологическое и генетическое разнообразие щитней (*Branchiopoda: Notostraca*) в Арктике”

Шумиловских Влада Вадимовна,

СПбГУ, г. Санкт-Петербург,

Нехаев И.О., к.б.н., СПбГУ, г. Санкт-Петербург,

“Фауна брюхоногих моллюсков открытого арктического бассейна (по коллекциям ЗИН РАН)”

Кропотин Александр Вадимович,

аспирант, ФИЦКИА УрО РАН, г. Архангельск,

Беспалая Ю.В., к.б.н., ФИЦКИА УрО РАН, г. Архангельск,

Аксёнова О.В., к.б.н., ФИЦКИА УрО РАН, г. Архангельск,

Травина О.В., аспирант, ФИЦКИА УрО РАН, г. Архангельск,

Шевченко А.Р., ФИЦКИА УрО РАН, г. Архангельск,

“Репродуктивные стратегии азиатского моллюска *Corbicula fluminalis* (Bivalvia: Cyrenidae) в бассейне р. Северная Двина”

Любас Артем Александрович, к.г.н.,

ФИЦКИА УрО РАН, г. Архангельск,

“Элементный состав раковин двустворчатых моллюсков, воды и донных осадков из бассейнов рек Северная Двина и Онега”

Шокурова Анастасия Владиславовна,

ИСиЭЖ СО РАН, ФГБОУ ВО НГАУ, г. Новосибирск,

Кашинская Е.Н., к.б.н., ИСиЭЖ СО РАН, г. Новосибирск,

Власенко П.Г., ИСиЭЖ СО РАН, г. Новосибирск,

Соловьев М.М., к.б.н., ИСиЭЖ СО РАН, г. Новосибирск,

“Элементный состав желчи некоторых морских и пресноводных видов рыб разнотипных водоемов России”

Горбунова Анастасия Михайловна,

ИЭРиЖ УрО РАН, г. Екатеринбург,

“Продуктивность оленьих пастбищ южных тундр Ямала: совмещение наземных и дистанционных методов”

16.00–16.30

Кофе-брейк

Банникова Юлия Михайловна,

ФИЦ КНЦ РАН, г. Апатиты,

“Изменение границ ареала птиц сем. *Sylviidae* на Кольском полуострове”

Skinner Patrick,

PhD, University of Aberdeen, Scotland,

“Human Polar Bear Proximity”

Бруева Жанна Алексеевна,

филиал ФБУ «Рослесозащита» – «ЦЗЛ Архангельской области», “Генетическая паспортизация насаждений основных лесобразующих пород в Архангельской области”

Трифонов Андрей Дмитриевич,

магистр, САФУ имени М.В. Ломоносова, г. Архангельск,

Потапов Г.С., к.б.н., САФУ имени М.В. Ломоносова, ФИЦКИА УрО РАН, г. Архангельск

“Фауна и население шмелей (*Hymenoptera: Apidae: Bombus Latr.*) юга Архангельской области”

27 апреля 2022

10.00–18.00

Центр коллективной
работы «Точка
кипения САФУ»,
аудитория 410

СЕКЦИЯ 4

**Арктические экосистемы
и охрана окружающей среды**

Подсекция 4.2

МОДЕРАТОРЫ

Фалёва Анна Викторовна,

м.н.с. Лаборатория химии природных соединений и биоаналитики,

ЦКП НО “Арктика”, САФУ им. М.В. Ломоносова, г. Архангельск

Татаринцева Валерия Геннадьевна,

ФИЦКИА УрО РАН, г. Архангельск

Воронов Илья Сергеевич,

студент, ЦКП НО «Арктика», САФУ им. М.В. Ломоносова, г. Архангельск,

Фалёв Д.И., к.х.н., ЦКП НО «Арктика», САФУ им. М.В. Ломоносова, г. Архангельск,

Ульяновский Н.В., д.х.н., ЦКП НО «Арктика», САФУ им. М.В. Ломоносова, г. Архангельск,

Косяков Д.С., к.х.н., ЦКП НО «Арктика», САФУ им. М.В. Ломоносова, г. Архангельск

“Нецелевой скрининг и полуколичественное определение 14-, 15- и 16-членных макролидных антибиотиков в сточной воде методом жидкостной хроматографии – тандемной масс-спектрометрии в режиме сканирования ионов предшественников”

Кондратов Николай Александрович, к.г.н.,

САФУ имени М.В. Ломоносова, г. Архангельск,

Стоянова Валерия Ивановна, САФУ имени М.В. Ломоносова, г. Архангельск

“Анализ закисления снежного покрова в г. Архангельск в 2021-2022 гг.”

Крайнева Олеся Владимировна, к.г.-м.н.,

САФУ имени М.В. Ломоносова, г. Архангельск,

Губайдуллин М.Г., д.г.-м.н., САФУ имени М.В. Ломоносова, г. Архангельск,

“Свойства грунтовых вод, как индикатор состояния многолетней мерзлоты”

Геттих Нелли Павловна,
СПбГУ, г. Санкт-Петербург,

“Гидрохимические особенности речного стока Карского моря в августе 2021 года” ()

Прасолов Сергей Дмитриевич,

аспирант, ФИЦКИА УрО РАН, г. Архангельск,
Забелина С.А., к.б.н., ФИЦКИА УрО РАН, г. Архангельск,
Климов С.И., ФИЦКИА УрО РАН, г. Архангельск,

“Пространственная изменчивость потоков метана с поверхности контрастных бореальных озер”

Татаринцева Валерия Геннадьевна,

ФИЦКИА УрО РАН, г. Архангельск

Котова Е.И., к.г.н., ФИЦКИА УрО РАН, г. Архангельск; Институт океанологии им. П.П. Ширшова РАН, г. Москва,

“Металлы в торфяных отложениях болот Архангельской области”

11.30–12.00

Кофе-брейк

Елисеева Ирина Сергеевна,

ФИЦКИА УрО РАН, г. Архангельск,

Белоусова М.Е., ФИЦКИА УрО РАН, г. Архангельск,

Гусакова М.А., к.х.н., ФИЦКИА УрО РАН, г. Архангельск,

Боголицын К.Г., д.х.н., ФИЦКИА УрО РАН, г. Архангельск,

“Содержание тяжелых металлов в хвое сосны обыкновенной в зоне хозяйственной деятельности алмазодобывающей промышленности”

Заров Евгений Андреевич,

ФГБОУ ВО Югорский государственный университет, г. Ханты-Мансийск,

“Влияние повышения температуры на сибирские торфяники — эффект воздействия на химический состав органического вещества почвы”

Пинаевская Екатерина Александровна, к.б.н.,

ФИЦКИА УрО РАН, г. Архангельск,

Аганина Ю.Е., ФИЦКИА УрО РАН, г. Архангельск,

Пахов А.С., ФИЦКИА УрО РАН, г. Архангельск,

Вахромеева О.М., ФИЦКИА УрО РАН, г. Архангельск

“Изменчивость роста *Pinus sylvestris* L. в сосняках кустарничково-сфагновых на европейском севере России”

Старицын Вадим Владимирович, к.с.-х.н.,

ФИЦКИА УрО РАН, г. Архангельск,

Торопова Е.В., ФИЦКИА УрО РАН, г. Архангельск,

“Температурный градиент на границе лес-опушка-вырубка”

Пирихалава-Карпова Нана Роландиевна,

Czech University of Life Sciences, Прага, Чехия; ФГБУ "Государственный заповедник "Курильский", г. Южно-Курильск,

“Сезонная изменчивость реакции ели в южной части острова Кунашир на воздействие *Ips typographus*”

Шутский Никита Алексеевич,

аспирант, САФУ имени М.В. Ломоносова, г. Архангельск,

Чухчин Д.Г., к.т.н., САФУ имени М.В. Ломоносова, г. Архангельск,

Вашукова К.С., к.т.н., САФУ имени М.В. Ломоносова, г. Архангельск,

Покрышкин С.А., САФУ имени М.В. Ломоносова, г. Архангельск,

“Применение дейтерия для изучения формирования вторичной клеточной стенки высших растений”

13.30–14.30

Обед

Красикова Анна Алексеевна, к.х.н.,

ФГБУН ФИЦКИА УрО РАН, г. Архангельск,

Хвилюзов С.С., к.х.н., ФИЦКИА УрО РАН, г. Архангельск,

Боголицын К.Г., д.х.н., ФИЦКИА УрО РАН, САФУ имени М.В. Ломоносова, г. Архангельск,

Гусакова М.А., к.х.н., ФИЦКИА УрО РАН, г. Архангельск,

“Окислительные превращения фенольных соединений в процессе формирования растительной ткани”

Ильинцев Алексей Сергеевич, к.с.-х.н.,

САФУ имени М.В. Ломоносова, Северный НИИ лесного хозяйства, г. Архангельск,
Богданов А.П., к.с.-х.н., САФУ имени М.В. Ломоносова, Северный НИИ лесного хозяйства, г. Архангельск,
Парамонов А.А., Северный НИИ лесного хозяйства, г. Архангельск,

“Влияние лесозаготовок на физические свойства подзолистых песчаных почв на сухопутной территории Арктической зоны России”

Кулаков Артем Павлович,

аспирант, Институт геоэкологии РАН им. Е.М. Сергеева, г. Москва

“Ландшафтная специфика и возможные экологические последствия в связи с туристско-рекреационным освоением Арктических территорий”

Кулаков Артем Павлович,

аспирант, Институт геоэкологии РАН им. Е.М. Сергеева, г. Москва

“Природоохранные рекомендации по снижению экологических опасностей в результате хозяйственного освоения мерзлотных ландшафтов”

Лисенков Сергей Алексеевич,

магистрант СПбГУ, г. Санкт-Петербург

Опекунова М.Г., д.г.н., СПбГУ, г. Санкт-Петербург,

Опекунов А.Ю., д.г.-м.н., СПбГУ, г. Санкт-Петербург,

Кукушкин С.Ю., к.г.н., СПбГУ, г. Санкт-Петербург,

“Индикаторы изменений тундровых природно-территориальных комплексов, подверженных ландшафтно-деструктивным нарушениям”

Попова Виктория Григорьевна,

студент, САФУ имени М.В. Ломоносова, г. Архангельск,

Поликينا Л.Н., к.г.н., САФУ имени М.В. Ломоносова, г. Архангельск,

“Комфортность типов погоды по маршруту следования экспедиции «Морская географическая школа – 2021»”

16.00–16.30

Кофе-брейк

Смолокуров Артем Валерьевич,

АНО Губернаторский центр, г. Архангельск,

“Экспедиция по исследованию Нордкапского течения Арктического бассейна на наличие микропластиковых частиц при поддержке ООН Окружающая среда”

Кочнева Анастасия Андреевна,

магистрант САФУ имени М.В. Ломоносова, г. Архангельск,

“Исследование загрязнения побережья Белого моря пластиком”

Маслова Анастасия Вадимовна,

студент САФУ имени М.В. Ломоносова, г. Архангельск,

Хромова Алиса Викторовна, студент САФУ имени М.В. Ломоносова, г. Архангельск,

“Оценка и перспективы рациональной утилизации и переработки мусора в “Северном (Арктическом) федеральном университете” имени М.В. Ломоносова”

Румянцев Иван Сергеевич,

студент, САФУ имени М.В. Ломоносова, г. Архангельск,

Скрипниченко В.А., д.э.н., САФУ имени М.В. Ломоносова, г. Архангельск,

“Обеспечение экологической безопасности при поисках и разведке нефти и газа в Ненецком Автономном округе”

Каверин Александр Александрович,

м.н.с. ФГБОУ ВО “Югорский государственный университет”, г. Ханты-Мансийск,

“Разработка рекомендаций по сокращению выбросов парниковых газов, опыт сотрудничества с нефтяными компаниями”

Махныкина Анастасия Владимировна

Институт леса имени В.Н. Сукачёва СО РАН, Сибирский федеральный университет, Красноярск; the University of Arizona, Tucson, USA,

“Soil CO₂ emission from the disturbed and natural lichen pine forests in Central Siberia”

Аганина Юлия Евгеньевна,

аспирант ФИЦКИА УрО РАН, г. Архангельск,

Пахов А.С., ФИЦКИА УрО РАН, г. Архангельск,

“Изменчивость биохимических показателей почек разных форм сосны в условиях гипоксического стресса”

Кононова Татьяна Павловна,

студент САФУ имени М.В. Ломоносова, г. Архангельск,

Трубицина О. П., к.г.н., САФУ имени М.В. Ломоносова, г. Архангельск,

“Анализ критериев оценок экологического рейтинга нефтегазовых компаний, работающих в Арктике”

Рахматуллин Самат Султанович,

студент, ФГБОУ ВО "Казанский государственный энергетический университет", г. Казань,

Замалетдинова Л.Р., к.с.н. ФГБОУ ВО "Казанский государственный энергетический университет", г. Казань,

“Анализ актуальных экологических проблем Арктики”

27 апреля 2022

10.00–18.15

Центр
коллективной
работы «Точка
кипения САФУ»,
аудитория 401

СЕКЦИЯ 5

Промышленное развитие Арктики

Подсекция 5.1.

Новые материалы/технологий и методы исследования, химическая промышленность, технические науки, промышленность, строительство, энергетика

МОДЕРАТОР

Макаров Дмитрий Николаевич, д.ф.-м.н.,
профессор, председатель СМУ САФУ имени М.В. Ломоносова, г. Архангельск

Гулиев Рамиль Зафарович,
старший преподаватель, САФУ имени М.В. Ломоносова, г. Архангельск

Елепов Александр Алексеевич, к.т.н., доцент,

доцент САФУ имени М.В. Ломоносова, г. Архангельск,

Кучин Александр Вонипакович, к.т.н., директор учебно-производственной базы УИОиЗР САФУ имени М.В. Ломоносова, г. Архангельск,

Лебедев Виктор Дмитриевич, к.т.н., доцент, доцент САФУ имени М.В. Ломоносова, г. Архангельск,

Екимовский Николай Васильевич, ООО НПП Леспромсервис, г. Сыктывкар,

Желудков Виталий Борисович, аспирант САФУ имени М.В. Ломоносова, г. Архангельск,

“Проведение испытаний режимов работы гидростатической трансмиссии транспортно-технологических машин”

Шлопак Александр Дмитриевич,

магистрант САФУ имени М.В. Ломоносова, г. Архангельск,

Попов Анатолий Николаевич, к.т.н., САФУ имени М.В. Ломоносова, г. Архангельск,

“Исследование режимов работы инженерных систем производственного цеха”

Гулиев Рамиль Зафарович,

старший преподаватель, САФУ имени М.В. Ломоносова, г. Архангельск,

“Совершенствование замкнутого цикла разработки арктических нефтегазовых месторождений”

Гулиев Рамиль Зафарович,

старший преподаватель, САФУ имени М.В. Ломоносова, г. Архангельск,

“Оценка рисков ледовой обстановки при помощи метода нечеткой логики для освоения нефтегазовых месторождений Печорского моря”

Михеева Анастасия Алексеевна,

Санкт-Петербургский государственный морской технический университет, г. Санкт-Петербург,

Сергеев Максимилиан Сергеевич, к.т.н. доцент Санкт-Петербургский государственный морской технический университет, г. Санкт-Петербург,

“Концепция спускового устройства для коллективного спасения персонала с морского нефтегазового сооружения в условиях арктических морей”

Родичева Мария Алексеевна,

студент САФУ имени М.В. Ломоносова, г. Архангельск,

“Основные подходы при определении количества лактозы – важного компонента молочных продуктов, распространенных в северных регионах”

11.30–12.00

Кофе-брейк

Томилова Юлия Павловна,

ЦПС АО «ЦС «Звездочка» г. Северодвинск,

“Практическое использование установки технологической лазерного выращивания при производстве деталей пропульсивных комплексов”

Кравченко Анастасия Владимировна,

студент САФУ имени М.В. Ломоносова, г. Архангельск,

“Изучение процесса инкапсуляции разливов нефти в ледовых условиях”

Хрипкина Екатерина Александровна,

аспирант САФУ имени М.В. Ломоносова, г. Архангельск,

Дорфман Михаил Борисович, к.т.н., доцент, профессор САФУ имени М.В. Ломоносова, г. Архангельск,

“Обзор методов гидроразрыва пласта с применением CO₂ и анализ возможности их применения в Арктике”

Онучина Александра Александровна,

студент, ЦКП НО «Арктика», САФУ им. М.В. Ломоносова, г. Архангельск,

“Компрессионная древесина хвойных пород – перспективный источник ценных биологически активных соединений”

Белюсова Марина Евгеньевна,

ФГБУН ФИЦКИА УрО РАН г. Архангельск,

Бровка Ольга Степановна, к.х.н., ФГБУН ФИЦКИА УрО РАН, г. Архангельск,

Боголицын Константин Григорьевич, д.х.н., ФГБУН ФИЦКИА УрО РАН, г. Архангельск,

Паламарчук Ирина Анатольевна, к.х.н., ФГБУН ФИЦКИА УрО РАН, г. Архангельск,

Горшкова Наталья Александровна, к.х.н., ФГБУН ФИЦКИА УрО РАН, г. Архангельск,

Ивахнов Артем Дмитриевич, к.х.н., ФГБУН ФИЦКИА УрО РАН, г. Архангельск,

“Влияние вида сушки на текстурные характеристики пористых органо-минеральных материалов на основе технических лигнинов”

Кострушина Мария Александровна,

магистрант САФУ имени М.В. Ломоносова, г. Архангельск,

Любов Виктор Константинович, д-р техн. н., профессор САФУ имени М.В. Ломоносова, г. Архангельск,

“Снижение экологических рисков при эксплуатации котла ДКВр-10-13 ГМ”

13.30–14.30

Обед

Терехин Алексей Павлович,

магистрант САФУ имени М.В. Ломоносова, г. Архангельск,

Любов Виктор Константинович, д-р техн. н., профессор САФУ имени М.В. Ломоносова, г. Архангельск,

“Термогравиметрическое исследование древесного биотоплива, идущего на сжигание в ТЭС-1 АО “Архангельский ЦБК”

Мотовилов Павел Алексеевич,

студент САФУ имени М.В. Ломоносова, г. Архангельск,

“Цифровизация разработки и эксплуатации нефтегазовых активов. применение инструментов интегрированного и гидродинамического моделирования”

Рысакова Кира Сергеевна к.б.н.,

Полярный филиал ФГБНУ «ВНИРО» («ПИНРО») им. Н. М. Книповича), г. Мурманск,

Новиков Виталий Юрьевич, к.х.н., Полярный филиал ФГБНУ «ВНИРО» («ПИНРО») им. Н. М. Книповича), г. Мурманск,

Шумская Надежда Владимировна, Полярный филиал ФГБНУ «ВНИРО» («ПИНРО») им. Н. М. Книповича), г.

Мурманск,

Мухортова Анна Михайловна, Полярный филиал ФГБНУ «ВНИРО» («ПИНРО») им. Н. М. Книповича), г. Мурманск,

“Разработка технологии получения ферментативных гидролизатов коллагена из морских беспозвоночных Баренцева моря”

Угланов Кирилл Дмитриевич,

магистрант САФУ имени М.В. Ломоносова, г. Архангельск

Иконникова Людмила Никовна, к.т.н., доцент, доцент САФУ имени М.В. Ломоносова, г. Архангельск

“Оптимизация соляно-кислотной обработки нефтяных скважин с целью увеличения их продуктивности на основе интегрированного расчёта технико-экономических показателей в программном продукте MATLAB”

Рахал Тарек, аспирант РУДН, Москва,

“Состояние развития инновационной деятельности в Арктических регионах Российской Федерации”

16.00–16.30

Кофе-брейк

XiaoYu Chen, PhD candidate, Harbin Institute of Technology, China,

“Exploitation of natural resources and environmental protection in the Russian Arctic”

Анисимов Василий Владимирович,

студент РГУ нефти и газа (НИУ) имени И.М. Губкина, г. Москва,

“Применение многоствольных скважин в условиях морских месторождений”

Вовкодав Кира Вячеславовна, студент РГУ нефти и газа (НИУ) имени И.М. Губкина, г. Москва,

Каджаева Екатерина Тамазовна, РГУ нефти и газа (НИУ) имени И.М. Губкина, г. Москва,

“Гибридная энергетическая система Арктического региона России в рамках концепции устойчивого развития”

Галькова Кристина Борисовна, студент САФУ имени М.В. Ломоносова, г. Архангельск,

“Обледенение трубопроводов в арктических условиях”

Корельский Дмитрий Александрович, аспирант САФУ имени М.В. Ломоносова, г. Архангельск,

Дорфман Михаил Борисович, к.т.н., доцент, профессор САФУ имени М.В. Ломоносова, г. Архангельск,

“Выбор геолого-технических мероприятий для повышения добычи нефти на основе моделирования”

Мелехов Кирилл Александрович, студент САФУ имени М.В. Ломоносова, г. Архангельск,

Орехов Алексей Николаевич, к.т.н., доцент САФУ имени М.В. Ломоносова, г. Архангельск,

“Исследование состояния технического оборудования методами вибрационной диагностики”

Meng Yuan, Ph.D. (Architecture),

Hangzhou Architectural Design & Research Institute CO.LDT, China,

Yu Ge, Hangzhou; Harbin Institute of Technology, Harbin, China,

“Architectural Light Environment Design in Arctic Extreme Light Climate”

Wei Rao,

PhD candidate, School of Chemistry and Chemical Engineering, Harbin Institute of Technology,

“Capturing Methane in Atmosphere of Arctic by Monte Carlo Simulation”

Пухтин Валерий Андреевич,

студент САФУ имени М.В. Ломоносова, г. Архангельск,

Губанова Алина Николаевна, студент САФУ имени М.В. Ломоносова, г. Архангельск,

Леухин Юрий Леонидович, к.т.н., доцент САФУ имени М.В. Ломоносова, г. Архангельск,

Алексеев П.Д., САФУ имени М.В. Ломоносова, г. Архангельск,

“Верификация численных расчетов теплоотдачи внешней поверхности кольцевого канала струйного рекуператора”

Яковлев Кирилл Андреевич,

ИХТРЭМС КНЦ РАН, г. Апатиты,

Майоров Д.В. к.т.н., ИХТРЭМС КНЦ РАН, г. Апатиты,

“Получение безобжиговых огнеупоров на основе продуктов переработки минерального сырья Кольского полуострова”

Ларионов Глеб Дмитриевич,

студент САФУ имени М.В. Ломоносова, г. Архангельск,

Иконникова Людмила Никовна, к.т.н., доцент САФУ имени М.В. Ломоносова, г. Архангельск,

“Анализ методик прогнозирования производительности наклонно-направленных скважин”

Мандыбура Сергей Сергеевич,

аспирант САФУ имени М.В. Ломоносова, г. Архангельск,

Третьяков Сергей Иванович, к.т.н., профессор, САФУ имени М.В. Ломоносова, г. Архангельск,

“Комплексная химическая переработка березовой коры: применение бетулина”

Сухопаров Владислав Александрович,

студент САФУ имени М.В. Ломоносова, г. Архангельск,

Оруджова Ольга Низамиевна, к.т.н.,

Доцент САФУ имени М.В. Ломоносова, г. Архангельск,

“Использование вторичного сырья ЦБП в качестве теплоизоляции с учетом термической неоднородности наружных ограждающих конструкций”

Правдин Никита Павлович,

магистрант САФУ имени М.В. Ломоносова, г. Архангельск,

Иконникова Людмила Никовна, к.т.н., доцент САФУ имени М.В. Ломоносова, г. Архангельск,

“Моделирование процесса растепления ММП в результате эксплуатации нефтяных и газовых скважин”

Ушакова Екатерина Владимировна,

СГТУ имени Гагарина Ю. А., Институт проблем точной механики и управления РАН, г. Саратов,

Алонова Марина Васильевна, СГТУ имени Гагарина Ю. А., г. Саратов,

Зимняков Дмитрий Александрович, СГТУ имени Гагарина Ю. А., г. Саратов,

“Пространственно-временной анализ спекл-структур для диагностики морфологических особенностей вспененных полимеров”

Яковлев Кирилл Андреевич

ИХТРЭМС КНЦ РАН, г. Апатиты,

Майоров Дмитрий Владимирович, к.т.н., с.н.с. ИХТРЭМС КНЦ РАН, г. Апатиты,

“Синтез и физико-химические свойства диоксида циркония, стабилизированного иттрием”

Спиричев Владислав Дмитриевич,

студент САФУ имени М.В. Ломоносова, г. Архангельск,

Курникова Юлиана Александровна, студент САФУ имени М.В. Ломоносова, г. Архангельск,

“Перспективы развития возобновляемых источников энергии в арктическом регионе РФ”

Михаил Андреевич Комаревцев,

САФУ имени М.В. Ломоносова, г. Архангельск,

Верещагин Андрей Юрьевич, САФУ имени М.В. Ломоносова, г. Архангельск,

Новожилова Анна Владимировна, к.т.н. САФУ имени М.В. Ломоносова, г. Архангельск,

“Исследование свободно-конвективного теплообмена в аппаратах воздушного охлаждения природного газа в условиях Арктики”

Крайнев Вячеслав Геннадьевич, аспирант САФУ имени М.В. Ломоносова, г. Архангельск,

“Опыт минимизации тепловой нагрузки на многолетнемерзлые грунты при освоении нефтяных месторождений”

26 апреля 2022
17.00–19.15
Северодвинск, ул.
Воронина 6
(главный корпус)
ауд. 305-307А

СЕКЦИЯ 5

Промышленное развитие Арктики

Подсекция 5.2.

Технические науки, промышленность, строительство, энергетика, транспорт и судостроение

МОДЕРАТОРЫ

Платоненков Сергей Владимирович, старший преподаватель кафедры Судовой электроэнергетики и автоматики, Севмашвуз САФУ, г. Северодвинск
Коновалова Александра Игоревна, старший преподаватель кафедры Судовой электроэнергетики и автоматики, Севмашвуз САФУ, г. Северодвинск

Власов Иван Андреевич,

студент, филиал САФУ имени М.В. Ломоносова, г. Северодвинск,

“Использование ненормируемых показателей качества электроэнергии для анализа режимов четырехпроводной распределительной сети в программной среде LabView.”

Гоглев Даниил Олегович,

студент, филиал САФУ имени М.В. Ломоносова, г. Северодвинск,

“Алгоритм разработки фильтра для электрической сети с полупроводниковыми преобразователями”

Зайков Дмитрий Дмитриевич,

магистрант, филиал САФУ имени М.В. Ломоносова, г. Северодвинск,

“Моделирование режимов работы единой электроэнергетической системы судна с применением вентильно-индукторного электропривода”

Зобов Павел Геннадьевич,

магистрант, филиал САФУ имени М.В. Ломоносова, г. Северодвинск,

***Шишкина Анастасия Васильевна*, к.х.н., филиал САФУ имени М.В. Ломоносова, г. Северодвинск,
“Стандартизация аддитивных технологий - текущее состояние и перспективы”**

Колодкина Ольга Викторовна,

магистрант, филиал САФУ имени М.В. Ломоносова, г. Северодвинск,

***Сковпень Сергей Михайлович*, к.т.н., доцент, филиал САФУ имени М.В. Ломоносова, г. Северодвинск,
“Применение статического обратимого преобразователя в системе гарантированного электропитания средств управления и защиты ядерной энергетической установки”**

18.15–18.30

Кофе-брейк

Мотов Савелий Леонтьевич,

студент, филиал САФУ имени М.В. Ломоносова, г. Северодвинск,

“Обзор поколений телеуправляемых необитаемых подводных аппаратов серии Полярник”

Шкрябин Александр Алексеевич,

студент, филиал САФУ имени М.В. Ломоносова, г. Северодвинск,

“Сверхманёвренные телеуправляемые необитаемые подводные аппараты”

Шушков Даниил Алексеевич,

студент, филиал САФУ имени М.В. Ломоносова, г. Северодвинск,

“Система управления движением телеуправляемого необитаемого подводного аппарата Полярник”

27 апреля 2022

10.00–18.15

Центр
коллективной
работы «Точка
кипения САФУ»,
аудитория 404

СЕКЦИЯ 6

Современные информационные технологии: перспективы применения для развития Арктики

МОДЕРАТОР

Алешко Роман Александрович,
профессор САФУ имени М.В. Ломоносова

Алешко Роман Александрович,

профессор САФУ имени М.В. Ломоносова, г. Архангельск

Нифадьева Елена Анатольевна, аспирант САФУ имени М.В. Ломоносова, г. Архангельск,

“Создание методики автоматизированного определения параметров лесных ресурсов по данным мультиспектральной съемки с беспилотного летательного аппарата”

Воронцов Роман Антонович,

магистрант САФУ имени М.В. Ломоносова, г. Архангельск,

“Определение годовых колец деревьев на изображениях торцов пиломатериалов нейронной сетью DexiNet”

Воронцов Роман Антонович,

магистрант САФУ имени М.В. Ломоносова, г. Архангельск,

“Исследования решений подготовки данных в задаче построения маршрута по пересеченной местности приарктической территории на основе глубокого обучения”

Минеев Александр Леонидович,

с.н.с. ФГБУН ФИЦКИА УрО РАН, г. Архангельск,

“Создание цифровой модели рельефа Арктики: проблемы, методы, перспективы”

Никитин Владислав Сергеевич,

студент Технологический колледж Императора Петра I, г. Архангельск,

“Разработка портативного ливневого детектора SAD для регистрации астрочастиц на высоких широтах в пределах Арктического региона”

Савенков Дмитрий Александрович,

студент САФУ имени М.В. Ломоносова, г. Архангельск,

“Разработка методики ведения лесного хозяйства на основе современных технологий обработки информации о лесном фонде и существующих логистических процессах”

11.30–12.00

Кофе-брейк

Листов Дмитрий Олегович,

САФУ имени М.В. Ломоносова, г. Архангельск,

Новик Валентин Юрьевич, аспирант САФУ имени М.В. Ломоносова, г. Архангельск,

“Космический мониторинг Арктической зоны в Норвегии”

Гусак Евгений Витальевич,

аспирант САФУ имени М.В. Ломоносова, г. Архангельск,

“Применение нейронной сети с генетическим алгоритмом обучения в задаче прокладки кабеля на судах арктического профиля”

Ахмедов Роман Меликович,

магистрант САФУ имени М.В. Ломоносова, г. Архангельск,

“Определение параметров лесонасаждений северных территорий по данным фронтальной съемки на основе глубоких нейронных сетей”

Васендина Ирина Сергеевна,

доцент САФУ имени М.В. Ломоносова, г. Архангельск,

“Исследование возможности использования алгоритмов машинного обучения на распределенном реестре, поддерживающем цепочки поставок древесины”

Журо Дмитрий Владимирович,

аспирант САФУ имени М.В. Ломоносова, г. Архангельск,

“Исследование набора данных о сплоченности морского льда методами машинного обучения”

Стрекаловская Елизавета Владимировна,

магистрант САФУ имени М.В. Ломоносова, г. Архангельск,

“Цифровые технологии в развитии судостроительного кластера Арктической зоны”

13.30–14.30

Обед

Шошина Ксения Владимировна,

доцент САФУ имени М.В. Ломоносова, г. Архангельск,

“Методика распознавания наземных объектов на снимках с беспилотных летательных аппаратов”

Кочуков Виктор,

магистрант САФУ имени М.В. Ломоносова, г. Архангельск,

“Разработка метода классификации тяжести зафиксированного нарушения производственного распорядка на основе интеллектуальных методов” (дистанционно)

Нифадьева Елена Анатольевна,

аспирант САФУ имени М.В. Ломоносова, г. Архангельск,

“Создание методики автоматизированного определения параметров лесных ресурсов по данным мультиспектральной съемки с беспилотного летательного аппарата”

Парфенов Павел Дмитриевич,

магистрант САФУ имени М.В. Ломоносова, г. Архангельск,

“Методы и алгоритмы для идентификации морских обитателей на изображении”

Полосков Константин Андреевич,

магистрант САФУ имени М.В. Ломоносова, г. Архангельск,

“Использование пространственных баз данных в картографических программах для развития Арктики”

Терешенко Андрей Алексеевич,

магистрант САФУ имени М.В. Ломоносова, г. Архангельск,

“Разработка геоинформационной системы пользования маршрутизированным общественным транспортом Архангельской области на основе взвешенного мультиграфа”

16.00–16.30

Кофе-брейк

Харитонова Зинаида Александровна,

ФГБУ "РОСЛЕСИНФОРГ", аспирант, г. Архангельск,

“Информационное обеспечение мониторинга льдов Арктики”

Цыкарев Андрей Николаевич,

ООО "НьюОптимист", аспирант, г. Архангельск,

“Сравнение и применение методик оптимизации прочностных параметров и взаимного расположения двумерных объектов на основе методов машинного обучения”

Шалабанова Мария Сергеевна, аспирант САФУ имени М.В. Ломоносова, г. Архангельск,

Иконникова Людмила Никовна, к.т.н., доцент, доцент САФУ имени М.В. Ломоносова, г. Архангельск

“Оптимизация геологических моделей месторождений природных углеводородов с использованием методов машинного обучения”

Шошин Алексей Сергеевич,

аспирант САФУ имени М.В. Ломоносова, г. Архангельск,

“Разработка методики подсчета углеводородных единиц для северных лесных территорий”

Искусов Игорь Александрович,

магистрант САФУ имени М.В. Ломоносова, г. Архангельск,
“Разметка изображений в инфракрасном спектре при помощи нейронных сетей”

Якубов Фарид Ильясович,
магистрант САФУ имени М.В. Ломоносова, г. Архангельск,
“Разработка прототипа малого стратосферного спутника для мониторинга местоположения морских судов”

Березовский Владимир Валерьевич,
доцент САФУ имени М.В. Ломоносова, г. Архангельск,
“Применение технологии распределенного реестра в сопровождении цепочек поставок лесной продукции”

Дерягина Татьяна Игоревна,
магистрант САФУ имени М.В. Ломоносова, г. Северодвинск,
Бедердинова Оксана Ивановна,
к.т.н., доцент САФУ имени М.В. Ломоносова, г. Архангельск,
“Функциональная модель бизнес-процесса учёта товарно-материальных ценностей на предприятии судостроения”

Неупокоева Елена Олеговна,
магистрант Институт информатики и математического моделирования, ФИЦ “Кольский научный центр Российской академии наук”, г. Апатиты,
“Разработка средств информационно-аналитической поддержки управления кадровой логистикой горно-химического кластера”

Соложенцев Никита Сергеевич,
магистрант САФУ имени М.В. Ломоносова, г. Северодвинск,
Бедердинова Оксана Ивановна,
к.т.н., доцент САФУ имени М.В. Ломоносова, г. Архангельск,
“Анализ проблем бизнес-процесса заказа кабельной продукции на электромонтажном предприятии судостроительной отрасли”

Справочная информация для участников конференции:

ОБЩЕСТВЕННЫЙ ТРАНСПОРТ

Городской общественный транспорт Архангельска представлен маршрутами автобусов и маршрутного такси. Стоимость проезда составляет **34 рубля**.

От аэропорта «Талаги» до центра города – маршрут №12

От ж/д вокзала до центра города – маршруты №54, 76

ТАКСИ

Стоимость проезда на такси составляет примерно **150 рублей** по городу (из аэропорта/в аэропорт — **400 руб.**). Вы можете воспользоваться услугами следующих служб заказа такси:

«Русское такси» тел. 219-219

«Снежок» тел. 280-000

«Такси Люкс» тел. 210-000

«Максим» тел. 600-000

или через мобильные приложения «Снежок», «Максим», «Яндекс.Такси» или «Gett».

АДРЕСА

Место проведения конференции:

Интеллектуальный центр — научная библиотека имени Е.И. Овсянкина: ул. Смольный Буян, 1 (остановка «Двинские Зори» или «21-я гимназия»)

Северный Арктический федеральный университет им. М.В. Ломоносова (главный корпус), ул. Набережная Северной Двины, 17 (остановка «САФУ»)

В период проведения конференции к Вашим услугам:

МУЗЕИ

Усадебный дом Е.К. Плотниковой, ул. Поморская, 1.

Время работы: 10.00–17.00, <http://arhmuseum.ru/museums/view/2>

Архангельский областной музей изобразительных искусств, ул. Площадь Ленина, 2. Время работы: 10.00–17.00, <http://arhmuseum.ru/>

Северный Морской музей, ул. наб. Северной Двины, 80.

Время работы: 11.00–19.00, <http://northernmaritime.ru/>

Архангельский краеведческий музей, ул. наб. Северной Двины, 85/86,

Время работы: 10.00–17.00, <https://www.kraeved29.ru/>

Музейный комплекс «Усадьба Марии Тимофеевны Куницыной», ул. Чумбарова-Лучинского, 17.

Время работы: 10.00–17.00

<https://www.korely.ru/heritage/kunitsina/>

Выставочный зал «Музей С.Г. Писахова», ул. Поморская, 10

Гостиный Двор, ул. наб. Северной Двины, 86

Музей художественного освоения Арктики им. А.А. Борисова, ул. Поморская, 3

Музей деревянного зодчества и народного искусства Северных районов России «Малые Корелы», Архангельская область, Приморский район, деревня Малые Карелы

Время работы: 10.00–18.00

РЕСТОРАНЫ, КАФЕ

Ресторан традиционной поморской кухни «Поморский», ул. Поморская, 7, тел. 20-18-58

«Stare Mesto» бар-ресторан чешской кухни, ул. Чумбарова-Лучинского, 41, тел. 28-87-72

Ресторан итальянской домашней еды «Santa Pasta», ул. Троицкий проспект, 21, ТЦ Престиж,

Панорамный бар «Чердак», ул. Троицкий проспект, 17, эт. 6, ТЦ «Европарк»

Английский паб «THE LOCK STOCK», ул. наб. Северной Двины 30, БЦ «Айсберг»

Кафе «Грядка», проспект Ломоносова, 88 или проспект Ломоносова, 18

Лофт-проект «СЛОН», ул. Урицкого 1, корп. 1, тел. 42-05-55

Ресторан узбекской и паназиатской кухни «Чайхана», ул. Воскресенская, 7, тел.: 48-11-00

Ресторан аргентинской кухни «El Fuego», ул. Чумбарова-Лучинского, 39,

Ресторан «Почтовая контора», ул. наб. Северной Двины, 78

Эти и другие заведения вы можете найти в приложении 2GIS или Яндекс.

Если Вы являетесь студентом или аспирантом — не забудьте с собой студенческий или аспирантский билет!

