

Схема расположения границ публичного сервитута
 объекта электросетевого хозяйства:
 "ВЛ-0.4кВ Олюшино", расположенного по адресу:
 Архангельская область, Котласский район

Утверждена

(наименование документа об утверждении, включая

наименования органов государственной власти или

органов местного самоуправления, принявших

решение об утверждении схемы или подписавших
 соглашение о перераспределении земельных участков)

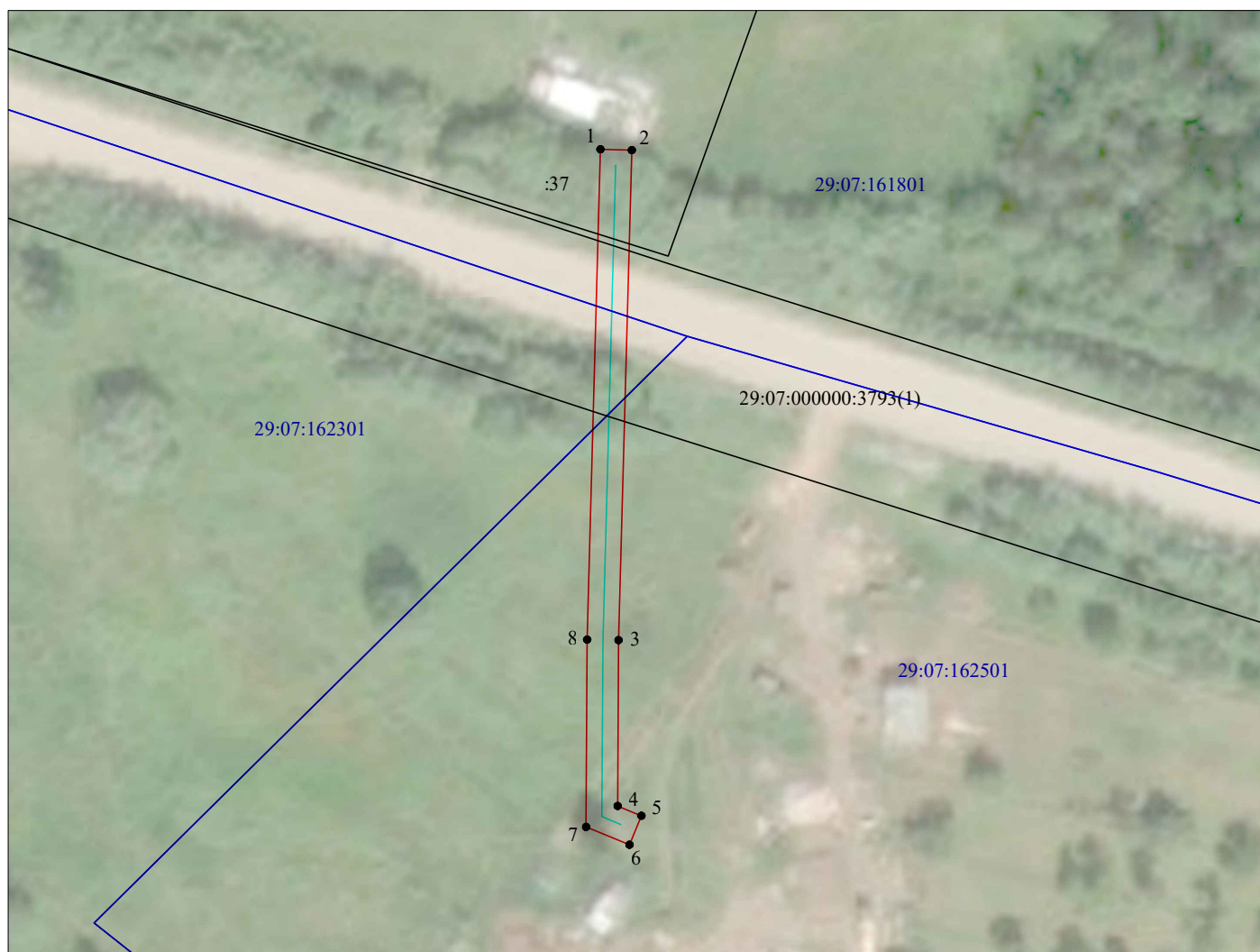
Площадь испрашиваемого публичного сервитута 475 кв.м.

Каталог координат: Приложение 1 на 1 листе

Система координат: МСК-29, зона 3

Кадастровые номера земельных участков, в отношении
 которых испрашивается публичный сервитут:
 29:07:000000:3793, 29:07:161801:37;земли кадастровых
 кварталов: 29:07:161801, 29:07:162301, 29:07:162501.

от _____ № _____



Масштаб 1:1 000

Условные обозначения:

- - проектные границы публичного сервитута;
- границы и кадастровый номер земельного участка сведения о котором содержится в ЕГРН;
- :5152 (6)
29:07:180201 - обозначение контура многоконтурного земельного участка;
- - номер и граница кадастрового квартала;
- 1 ● - обозначение и номер характерной точки проектных границ публичного сервитута;
- - граница объекта электросетевого хозяйства.

**Каталог координат границ публичного сервитута
объекта электросетевого хозяйства: "ВЛ-0,4кВ Олюшино"**

Площадь публичного сервитута: 475 кв.м.		
Метод определения координат: Метод спутниковых геодезических измерений (определений)		
Система координат: МСК - 29, зона 3		
Средняя квадратичная погрешность определения координат характерных точек контура (Mt) = 0,10 м		
Обозначение характерных точек границ	Координаты, м	
	X	Y
1	2	3
1	269 949,42	3 541 641,34
2	269 949,30	3 541 645,94
3	269 877,42	3 541 643,99
4	269 853,10	3 541 643,86
5	269 851,66	3 541 647,36
6	269 847,40	3 541 645,60
7	269 850,02	3 541 639,24
8	269 877,50	3 541 639,39
1	269 949,42	3 541 641,34