

Схема расположения границ публичного сервитута объекта электросетевого хозяйства:  
"ВЛ-0.4кВ Башарово", расположенного по адресу:  
Архангельская область, Котласский район

**Утверждена**

(наименование документа об утверждении, включая

наименования органов государственной власти или

органов местного самоуправления, принявших

решение об утверждении схемы или подписавших  
соглашение о перераспределении земельных участков)

от \_\_\_\_\_ № \_\_\_\_\_

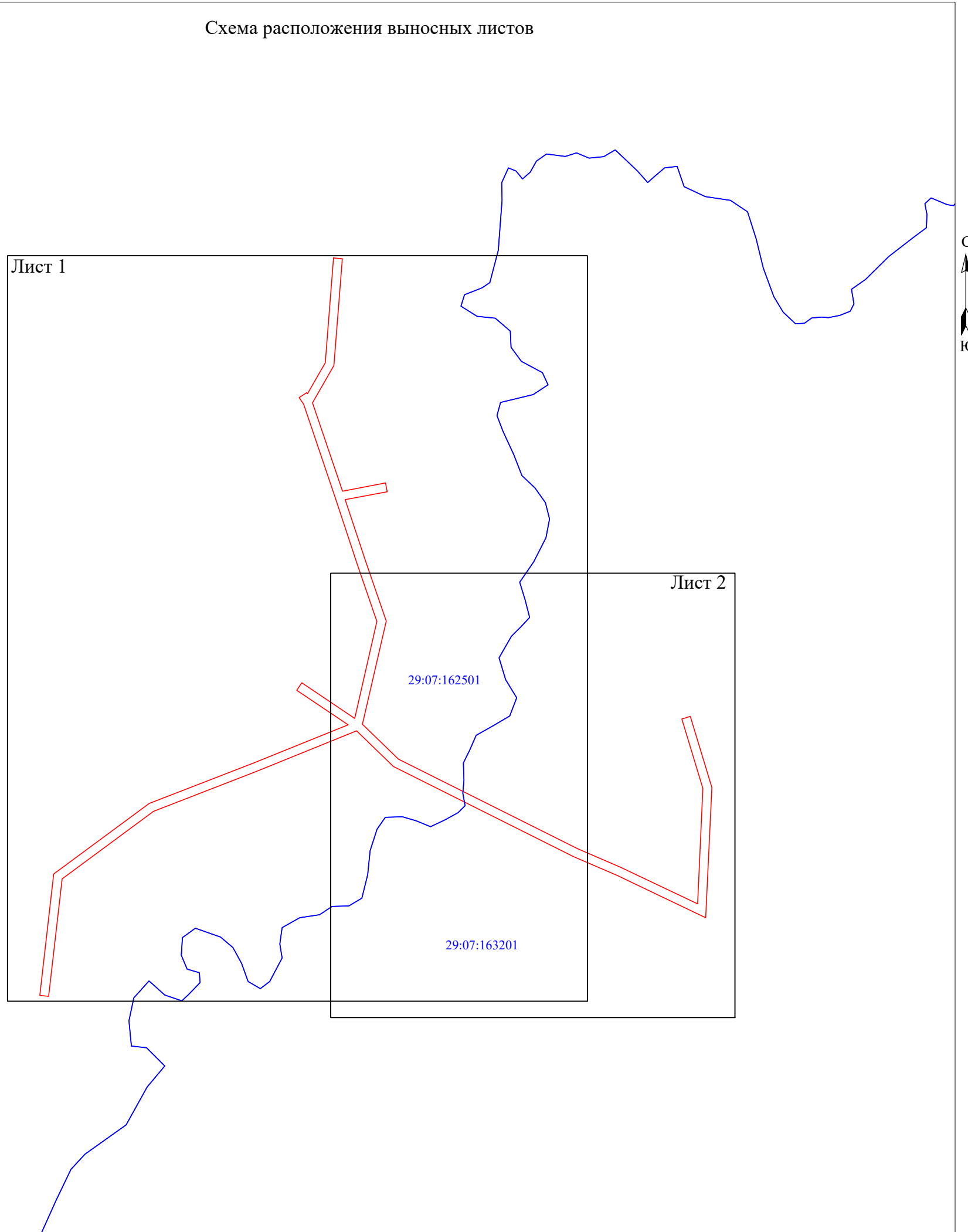
Площадь испрашиваемого публичного сервитута 2 965 кв.м.

Каталог координат: Приложение 1 на 1 листе

Система координат: МСК-29, зона 3

Кадастровые номера земельных участков, в отношении которых испрашивается публичный сервитут:  
29:07:000000:3716, 29:07:162501:3, 29:07:162501:5; земли кадастровых кварталов: 29:07:162501,  
29:07:163201.

Схема расположения выносных листов

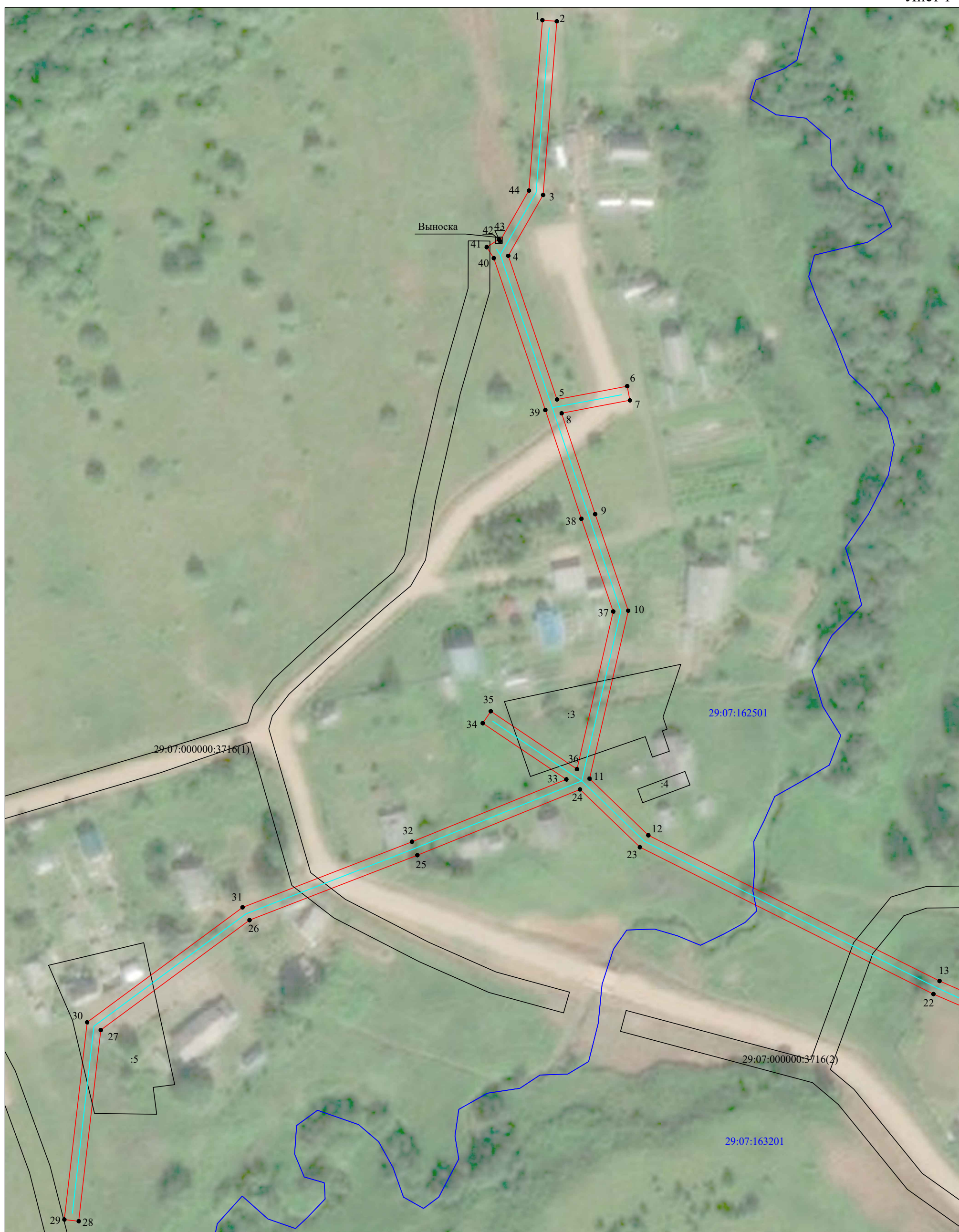


Масштаб 1:2 000

Условные обозначения:

- проектные границы публичного сервитута;
- номер и граница кадастрового квартала;

Схема расположения границ публичного сервитута объекта электросетевого хозяйства  
"ВЛ-0.4кВ Башарово"



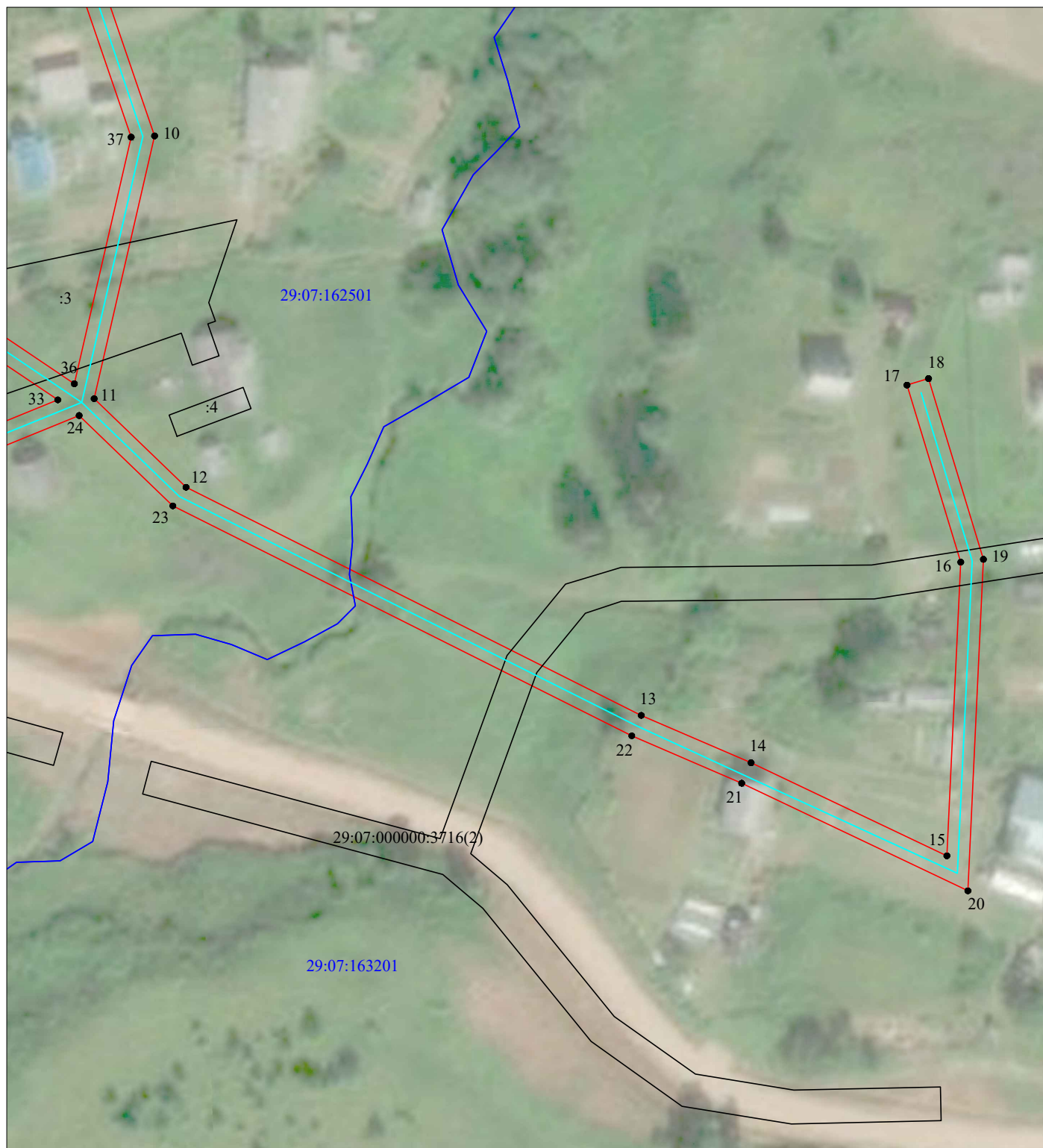
Масштаб 1:1 000

- Условные обозначения:
- - проектные границы публичного сервитута;
  - границы и кадастровый номер земельного участка сведения о котором содержатся в ЕГРН;
  - - обозначение контура многоконтурного земельного участка;
  - 29:07:000000 - номер и граница кадастрового квартала;
  - 1 ● - обозначение и номер характерной точки проектных границ публичного сервитута;
  - - граница объекта электросетевого хозяйства.




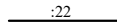
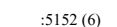



Схема расположения границ публичного сервитута объекта электросетевого хозяйства  
"ВЛ-0.4кВ Башарово"

Лист 2



Масштаб 1:1 000

Условные обозначения:

-  - проектные границы публичного сервитута;
-  - границы и кадастровый номер земельного участка сведения о котором содержится в ЕГРН;
-  - обозначение контура многоконтурного земельного участка;
-  - номер и граница кадастрового квартала;
-  - обозначение и номер характерной точки проектных границ публичного сервитута;
-  - граница объекта электросетевого хозяйства.



**Каталог координат границ публичного сервитута  
объекта электросетевого хозяйства: "ВЛ-0.4кВ Башарово"**

<b>Площадь публичного сервитута: 2 965 кв.м.</b>		
<b>Метод определения координат: Метод спутниковых геодезических измерений (определений)</b>		
<b>Система координат: МСК - 29, зона 3</b>		
<b>Средняя квадратичная погрешность определения координат характерных точек контура (Mt) = 0,10 м</b>		
Обозначение характерных точек границ	Координаты, м	
	X	Y
1	2	3
1	269 145,44	3 541 213,69
2	269 145,12	3 541 217,67
3	269 096,94	3 541 213,88
4	269 080,09	3 541 204,21
5	269 040,21	3 541 217,75
6	269 043,92	3 541 237,20
7	269 040,00	3 541 237,94
8	269 036,40	3 541 219,01
9	269 008,42	3 541 228,31
10	268 981,65	3 541 237,48
11	268 935,07	3 541 226,76
12	268 919,37	3 541 243,05
13	268 878,93	3 541 323,75
14	268 870,54	3 541 343,22
15	268 854,04	3 541 377,94
16	268 906,09	3 541 380,39
17	268 937,48	3 541 370,86
18	268 938,64	3 541 374,68
19	268 906,59	3 541 384,41
20	268 847,84	3 541 381,66
21	268 866,90	3 541 341,56
22	268 875,31	3 541 322,07
23	268 916,07	3 541 240,71
24	268 932,08	3 541 224,10
25	268 913,83	3 541 179,03
26	268 895,82	3 541 132,51
27	268 865,33	3 541 091,28
28	268 812,30	3 541 085,17
29	268 812,76	3 541 081,19
30	268 867,51	3 541 087,50
31	268 899,36	3 541 130,57
32	268 917,55	3 541 177,55
33	268 934,86	3 541 220,32
34	268 950,43	3 541 197,14
35	268 953,75	3 541 199,38
36	268 937,70	3 541 223,26
37	268 981,43	3 541 233,32
38	269 007,14	3 541 224,51
39	269 037,31	3 541 214,50
40	269 079,43	3 541 200,22
41	269 082,49	3 541 198,26
42	269 084,65	3 541 201,62
43	269 084,15	3 541 201,94
44	269 098,16	3 541 209,96
1	269 145,44	3 541 213,69