

Схема расположения границ публичного сервитута объекта электросетевого хозяйства:  
«ВЛ-0,4кВ ВЛ-10кВ Дурницыно», расположенного по адресу:  
Архангельская область, Котласский район

**Утверждена**

(наименование документа об утверждении, включая

наименования органов государственной власти или

органов местного самоуправления, принявших

решение об утверждении схемы или подписавших  
соглашение о перераспределении земельных участков)

от \_\_\_\_\_ № \_\_\_\_\_

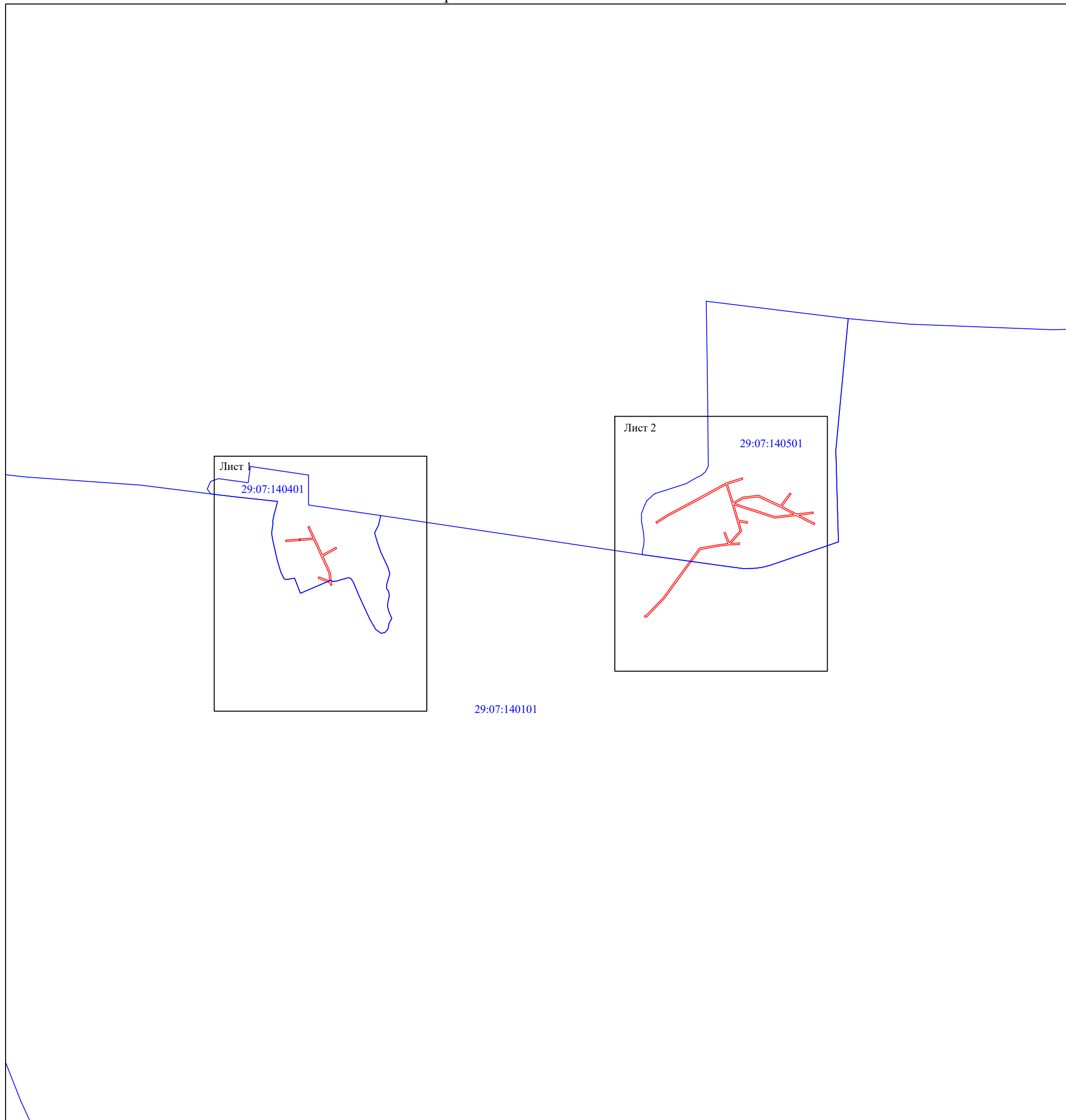
Площадь испрашиваемого публичного сервитута 6376 кв.м.

Каталог координат: Приложение 1 на 2 листах

Система координат: МСК-29, зона 3

Кадастровые номера земельных участков, в отношении которых испрашивается публичный сервитут: 29:07:000000:3803, 29:07:000000:3869, 29:07:140101:77, 29:07:140401:24, 29:07:140401:25, 29:07:140401:27, 29:07:140501:5, 29:07:140501:8, 29:07:140501:9, 29:07:140501:11, 29:07:140501:21, 29:07:140501:41, 29:07:140501:52, земли кадастровых кварталов: 29:07:140101, 29:07:140401, 29:07:140501

Схема расположения выносных листов



Масштаб 1:10000

Условные обозначения:

- проектные границы публичного сервитута;
- номер и граница кадастрового квартала;

Схема расположения границ публичного сервитута объекта электросетевого хозяйства:  
«ВЛ-0,4кВ ВЛ-10кВ Дурницыно», расположенного по адресу:  
Архангельская область, Котласский район

Лист 1



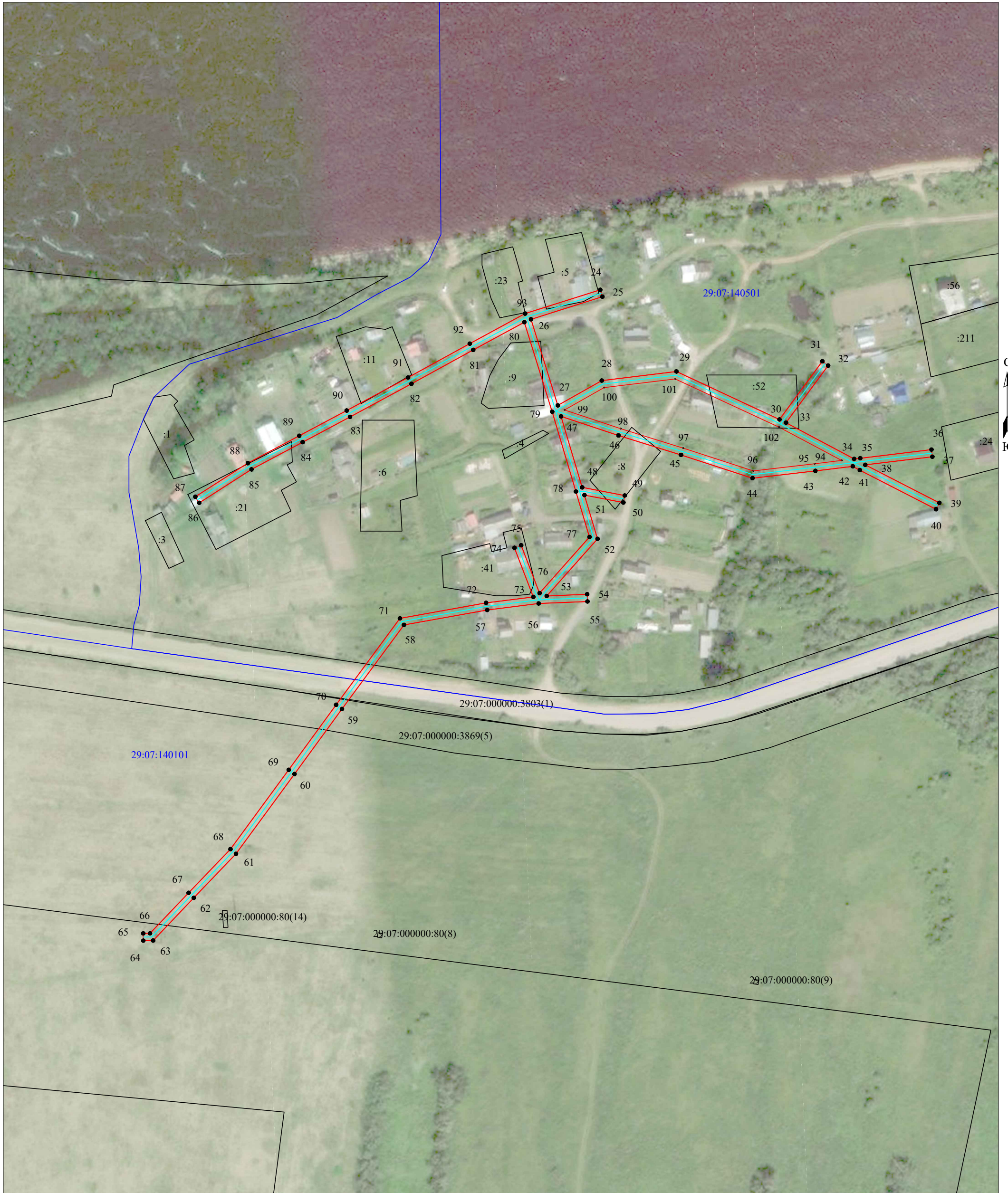
Масштаб 1:2000

Условные обозначения:

- - проектные границы публичного сервитута;
- - граница объекта электросетевого хозяйства;
- :149 - границы и кадастровый номер земельного участка сведения о котором содержатся в ЕГРН;
- 29:07:140101 - номер и граница кадастрового квартала;
- 1 ● - обозначение и номер характерной точки проектных границ публичного сервитута;
- :4322(1) □ - обозначение контура многоконтурного земельного участка.



Схема расположения границ публичного сервитута объекта электросетевого хозяйства:  
 «ВЛ-0,4кВ ВЛ-10кВ Дурницыно», расположенного по адресу:  
 Архангельская область, Котласский район



Масштаб 1:2000

Условные обозначения:

- - проектные границы публичного сервитута;
- - граница объекта электросетевого хозяйства;
- границы и кадастровый номер земельного участка сведения о котором содержатся в ЕГРН;
- 29:07:140101 - номер и граница кадастрового квартала;
- - обозначение и номер характерной точки проектных границ публичного сервитута;
- :4322(1) - обозначение контура многоконтурного земельного участка.



**Каталог координат границ публичного сервитута  
объекта электросетевого хозяйства: "ВЛ-0,4кВ ВЛ-10кВ Дурницыно"**

<b>Площадь публичного сервитута: 6376 кв.м.</b>		
<b>Метод определения координат: Метод спутниковых геодезических измерений (определений)</b>		
<b>Система координат: МСК - 29, зона 3</b>		
<b>Средняя квадратичная погрешность определения координат характерных точек контура (Mt) = 0,10 м</b>		
Обозначение характерных точек границ	Координаты, м	
	X	Y
1	2	3
1		
1	291 888,72	3 558 254,04
2	291 857,94	3 558 268,29
3	291 815,01	3 558 287,98
4	291 834,59	3 558 323,29
5	291 831,09	3 558 325,23
6	291 811,36	3 558 289,65
7	291 768,95	3 558 309,05
8	291 744,28	3 558 311,41
9	291 736,38	3 558 313,08
10	291 735,55	3 558 309,17
11	291 742,49	3 558 307,70
12	291 753,89	3 558 277,21
13	291 757,64	3 558 278,62
14	291 746,97	3 558 307,13
15	291 767,90	3 558 305,14
16	291 811,38	3 558 285,25
17	291 855,00	3 558 265,24
18	291 852,20	3 558 229,41
19	291 849,40	3 558 192,99
20	291 853,39	3 558 192,68
21	291 856,18	3 558 229,10
22	291 858,87	3 558 263,45
23	291 887,04	3 558 250,41
1	291 888,72	3 558 254,04
2		
24	292 015,46	3 559 381,17
93	292 002,20	3 559 339,31
92	291 985,47	3 559 308,53
91	291 966,61	3 559 274,16
90	291 948,22	3 559 240,00
89	291 934,15	3 559 213,64
88	291 918,91	3 559 185,02
87	291 900,22	3 559 155,79
86	291 896,85	3 559 157,94
85	291 915,46	3 559 187,04
84	291 930,62	3 559 215,52
83	291 944,70	3 559 241,89
82	291 963,10	3 559 276,07
81	291 981,96	3 559 310,44
80	291 997,43	3 559 338,91
79	291 947,54	3 559 354,42
78	291 903,11	3 559 367,62
77	291 877,75	3 559 375,19
76	291 846,55	3 559 347,41
75	291 873,23	3 559 337,17
74	291 871,80	3 559 333,43
73	291 844,43	3 559 343,94
72	291 841,12	3 559 317,60
71	291 832,50	3 559 269,64

70	291 784,39	3 559 234,16
69	291 748,15	3 559 207,76
68	291 703,94	3 559 175,35
67	291 679,63	3 559 152,04
66	291 657,07	3 559 130,58
65	291 657,01	3 559 126,78
64	291 653,01	3 559 126,84
63	291 653,10	3 559 132,32
62	291 676,87	3 559 154,93
61	291 701,36	3 559 178,42
60	291 745,79	3 559 210,99
59	291 782,02	3 559 237,38
58	291 828,84	3 559 271,91
57	291 837,16	3 559 318,21
56	291 840,77	3 559 346,89
55	291 841,91	3 559 374,02
54	291 845,91	3 559 373,85
53	291 844,96	3 559 351,36
52	291 876,75	3 559 379,66
51	291 901,10	3 559 372,39
50	291 896,98	3 559 394,02
49	291 900,91	3 559 394,77
48	291 905,42	3 559 371,11
47	291 945,00	3 559 359,35
46	291 934,33	3 559 391,30
45	291 923,53	3 559 426,10
44	291 910,54	3 559 465,91
43	291 914,62	3 559 500,90
42	291 917,13	3 559 521,68
41	291 915,02	3 559 525,64
40	291 893,26	3 559 568,05
39	291 896,82	3 559 569,87
38	291 917,97	3 559 528,65
37	291 922,51	3 559 566,01
36	291 926,48	3 559 565,52
35	291 921,67	3 559 525,87
34	291 921,25	3 559 522,44
33	291 941,43	3 559 484,54
32	291 973,28	3 559 508,03
31	291 975,65	3 559 504,81
30	291 943,25	3 559 480,92
29	291 969,97	3 559 423,55
28	291 964,92	3 559 381,99
27	291 951,08	3 559 357,51
26	291 999,05	3 559 342,60
25	292 011,65	3 559 382,38
24	292 015,46	3 559 381,17
Вырез 1 из 1		
94	291 920,41	3 559 515,51
95	291 918,59	3 559 500,43
96	291 914,61	3 559 466,31
97	291 927,34	3 559 427,31
98	291 938,14	3 559 392,53
99	291 948,59	3 559 361,23
100	291 961,04	3 559 383,26
101	291 965,86	3 559 422,90
102	291 938,96	3 559 480,66
94	291 920,41	3 559 515,51