

Схема расположения границ публичного сервитута
объекта электросетевого хозяйства: «Линия воздушная 0,4кВ с изолированными проводами "Пасека" от ТП-10/0,4кВ "Пасека"», расположенного
по адресу: Архангельская область, Котласский район

Утверждена

(наименование документа об утверждении, включая

наименования органов государственной власти или

органов местного самоуправления, принявших

решение об утверждении схемы или подписавших
соглашение о перераспределении земельных участков)

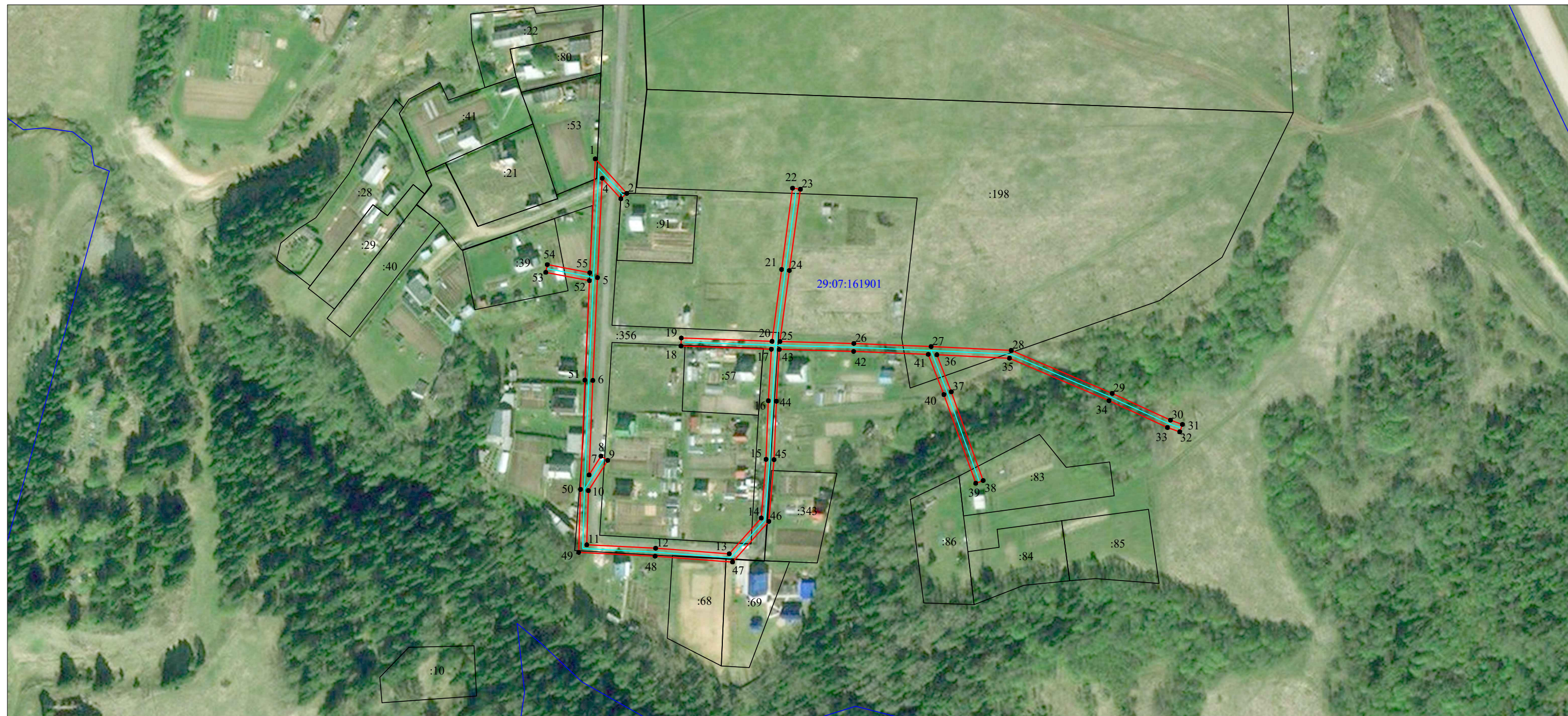
Площадь испрашиваемого публичного сервитута 3359 кв.м.

Каталог координат: Приложение 1 на 2 листах

Система координат: МСК-29, зона 3

Кадастровые номера земельных участков, в отношении которых испрашивается публичный сервитут: 29:07:161901:11, 29:07:161901:39, 29:07:161901:53, 29:07:161901:57, 29:07:161901:68, 29:07:161901:69, 29:07:161901:83, 29:07:161901:91, 29:07:161901:198, 29:07:161901:343, 29:07:161901:356, земли кадастрового квартала: 29:07:161901

от _____ № _____



Масштаб 1:2 000

Условные обозначения:

- - проектные границы публичного сервитута;
- - граница объекта электросетевого хозяйства;
- :44 - границы и кадастровый номер земельного участка сведения о котором содержатся в ЕГРН;
- 29:01:020609 - номер и граница кадастрового квартала;
- - обозначение и номер характерной точки проектных границ публичного сервитута;
- :4322(1) - обозначение контура многоконтурного земельного участка.

**Каталог координат границ публичного сервитута
объекта электросетевого хозяйства: «Линия воздушная 0,4кВ с изолированными проводами
"Пасека" от ТП-10/0,4кВ "Пасека"»**

Площадь публичного сервитута: 3359 кв.м.		
Метод определения координат: Метод спутниковых геодезических измерений (определений)		
Система координат: МСК - 29, зона 3		
Средняя квадратичная погрешность определения координат характерных точек контура (Mt) = 0,10 м		
Обозначение характерных точек границ	Координаты, м	
	X	Y
1	2	3
1	271 544,69	3 540 766,62
2	271 527,33	3 540 782,52
3	271 524,63	3 540 779,56
4	271 534,91	3 540 770,16
5	271 484,88	3 540 767,76
6	271 433,09	3 540 765,38
7	271 385,48	3 540 763,48
8	271 394,95	3 540 769,50
9	271 392,81	3 540 772,88
10	271 377,54	3 540 763,16
11	271 350,29	3 540 762,37
12	271 348,56	3 540 797,05
13	271 345,75	3 540 834,15
14	271 363,76	3 540 850,26
15	271 393,36	3 540 852,71
16	271 422,84	3 540 853,88
17	271 448,81	3 540 855,35
18	271 450,46	3 540 809,83
19	271 454,46	3 540 809,97
20	271 452,81	3 540 855,72
21	271 489,01	3 540 860,51
22	271 529,95	3 540 866,07
23	271 529,41	3 540 870,03
24	271 488,47	3 540 864,47
25	271 452,68	3 540 859,73
26	271 451,72	3 540 896,97
27	271 450,17	3 540 935,91
28	271 448,22	3 540 976,30
29	271 426,55	3 541 027,17
30	271 413,08	3 541 056,53
31	271 410,92	3 541 062,56
32	271 407,16	3 541 061,20
33	271 409,38	3 541 055,01
34	271 422,89	3 541 025,55
35	271 444,26	3 540 975,40
36	271 446,02	3 540 938,81
37	271 427,35	3 540 946,09
38	271 382,65	3 540 962,14
39	271 381,29	3 540 958,38
40	271 425,95	3 540 942,35
41	271 446,22	3 540 934,44
42	271 447,72	3 540 896,83
43	271 448,69	3 540 859,35
44	271 422,64	3 540 857,88
45	271 393,12	3 540 856,71
46	271 362,10	3 540 854,14
47	271 341,61	3 540 835,81
48	271 344,56	3 540 796,79
49	271 346,49	3 540 758,25

50	271 378,21	3 540 759,18
51	271 433,27	3 540 761,38
52	271 483,34	3 540 763,68
53	271 487,53	3 540 741,69
54	271 491,45	3 540 742,43
55	271 487,36	3 540 763,87
1	271 544,69	3 540 766,62