

Схема расположения границ публичного сервитута объекта электросетевого хозяйства:
«ВЛ-0.4кВ ВЛ-10кВ Козьмино», расположенного по адресу:
Архангельская область, Котласский район

Утверждена

(наименование документа об утверждении, включая

наименования органов государственной власти или

органов местного самоуправления, принявших

решение об утверждении схемы или подписавших
соглашение о перераспределении земельных участков)

от _____ № _____

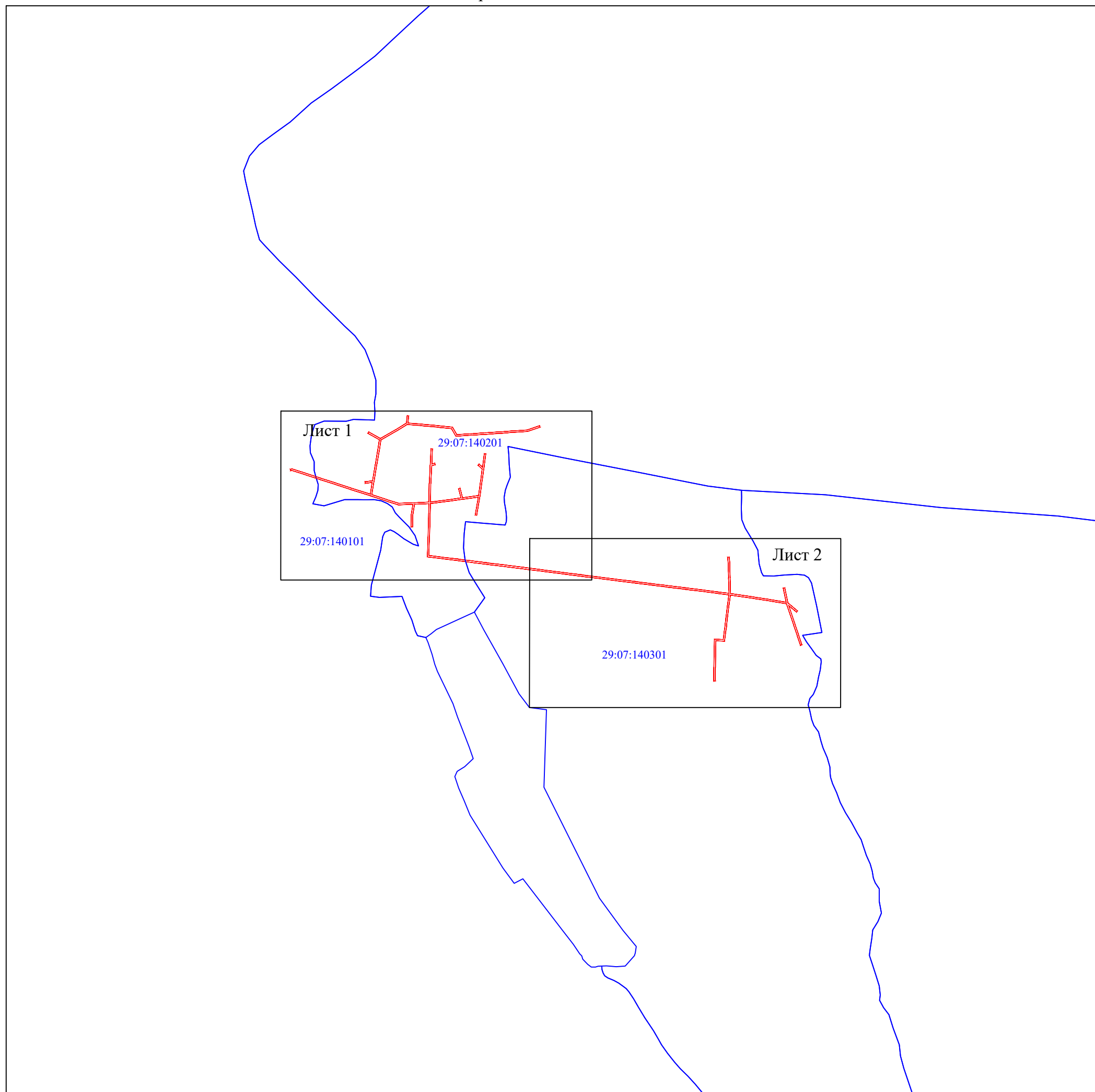
Площадь испрашиваемого публичного сервитута 12 343 кв.м.

Каталог координат: Приложение 1 на 4 листах

Система координат: МСК-29, зона 3

Кадастровые номера земельных участков, в отношении которых испрашивается публичный сервитут:
29:07:000000:3741, 29:07:140201:2, 29:07:140201:7, 29:07:140201:14, 29:07:140201:16, 29:07:140201:21,
29:07:140201:24, 29:07:140201:25, 29:07:140201:29, 29:07:140201:32, 29:07:140201:56, 29:07:140201:63,
29:07:140201:66, 29:07:140201:118, 29:07:140201:121, 29:07:140201:235, 29:07:140201:239, 29:07:140201:243,
29:07:140201:245, 29:07:140201:248, 29:07:140301:1, 29:07:140301:80, 29:07:140301:200, земли кадастровых
кварталов: 29:07:140101, 29:07:140201, 29:07:140301.

Схема расположения выносных листов

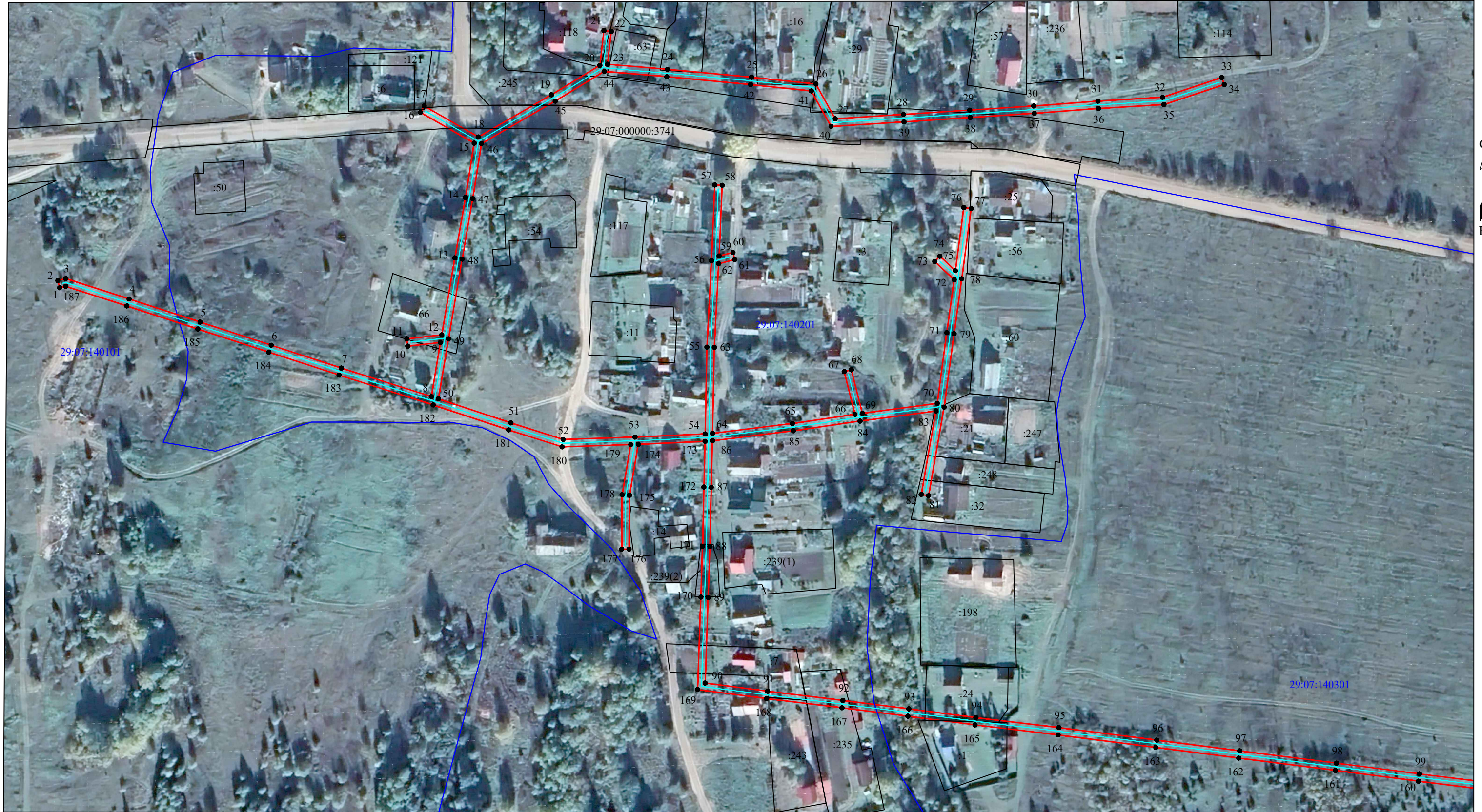


Масштаб 1:10000

Условные обозначения:

- проектные границы публичного сервитута;
 29:07:090120 - номер и граница кадастрового квартала;

Схема расположения границ публичного сервитута объекта электросетевого хозяйства:
 «ВЛ-0.4кВ ВЛ-10кВ Козьмино», расположенного по адресу:
 Архангельская область, Котласский район



Масштаб 1:2000

Условные обозначения:

- - проектные границы публичного сервитута;
- - обозначение границы объекта электросетевого хозяйства;
- - границы и кадастровый номер земельного участка сведения о котором содержатся в ЕГРН;
- 29:07:060406 - номер и граница кадастрового квартала;
- 1 - обозначение и номер характерной точки проектных границ публичного сервитута;
- 4322(1) - обозначение контура многоконтурного земельного участка.

Схема расположения границ публичного сервитута объекта электросетевого хозяйства:
 «ВЛ-0.4кВ ВЛ-10кВ Козьмино», расположенного по адресу:
 Архангельская область, Котласский район



Масштаб 1:2000

Условные обозначения:

- - проектные границы публичного сервитута;
- - обозначение границы объекта электросетевого хозяйства;
- - границы и кадастровый номер земельного участка сведения о котором содержатся в ЕГРН;
- 29:07:060406 - номер и граница кадастрового квартала;
- - обозначение и номер характерной точки проектных границ публичного сервитута;
- 4322(1) - обозначение контура многоконтурного земельного участка.

**Каталог координат границ публичного сервитута
объекта электросетевого хозяйства: "ВЛ-0.4кВ ВЛ-10кВ Козьмино"**

Площадь публичного сервитута: 12 343 кв.м.		
Метод определения координат: Метод спутниковых геодезических измерений (определений)		
Система координат: МСК - 29, зона 3		
Средняя квадратичная погрешность определения координат характерных точек контура (Mt) = 0,10 м		
Обозначение характерных точек границ	Координаты, м	
	X	Y
1	2	3
1	292 110,61	3 555 873,40
2	292 114,49	3 555 872,40
3	292 115,61	3 555 876,78
4	292 104,55	3 555 911,07
5	292 092,02	3 555 949,58
6	292 079,48	3 555 988,09
7	292 067,09	3 556 026,13
8	292 051,62	3 556 074,92
9	292 080,96	3 556 079,84
10	292 078,97	3 556 062,10
11	292 082,95	3 556 061,66
12	292 085,07	3 556 080,53
13	292 126,83	3 556 087,67
14	292 159,58	3 556 093,41
15	292 189,05	3 556 098,15
16	292 205,70	3 556 069,06
17	292 209,18	3 556 071,04
18	292 192,41	3 556 100,34
19	292 215,27	3 556 140,05
20	292 231,20	3 556 166,29
21	292 250,07	3 556 168,48
22	292 249,61	3 556 172,46
23	292 231,82	3 556 170,40
24	292 229,07	3 556 202,92
25	292 224,81	3 556 248,47
26	292 221,10	3 556 283,41
27	292 202,27	3 556 293,90
28	292 204,60	3 556 330,93
29	292 206,95	3 556 366,80
30	292 209,21	3 556 401,50
31	292 211,84	3 556 436,34
32	292 213,92	3 556 471,37
33	292 224,62	3 556 503,54
34	292 220,82	3 556 504,80
35	292 209,96	3 556 472,13
36	292 207,84	3 556 436,60
37	292 205,21	3 556 401,78
38	292 202,95	3 556 367,06
39	292 200,60	3 556 331,19
40	292 198,11	3 556 291,64
41	292 217,34	3 556 280,93
42	292 220,83	3 556 248,07
43	292 225,09	3 556 202,56
44	292 227,95	3 556 168,66
45	292 211,83	3 556 142,09
46	292 188,84	3 556 102,16
47	292 158,92	3 556 097,35
48	292 126,15	3 556 091,61
49	292 082,91	3 556 084,22
50	292 050,38	3 556 078,76
51	292 037,36	3 556 118,05
52	292 028,38	3 556 146,34

53	292 029,67	3 556 185,34
54	292 031,33	3 556 223,41
55	292 078,41	3 556 224,31
56	292 125,37	3 556 226,79
57	292 166,38	3 556 228,60
58	292 166,20	3 556 232,60
59	292 127,86	3 556 230,91
60	292 129,75	3 556 238,45
61	292 125,87	3 556 239,43
62	292 123,68	3 556 230,71
63	292 078,27	3 556 228,31
64	292 031,67	3 556 227,41
65	292 037,03	3 556 270,65
66	292 041,99	3 556 304,58
67	292 065,16	3 556 298,77
68	292 066,14	3 556 302,65
69	292 042,54	3 556 308,57
70	292 047,89	3 556 349,18
71	292 086,28	3 556 354,40
72	292 114,99	3 556 358,38
73	292 124,82	3 556 347,88
74	292 127,74	3 556 350,62
75	292 119,86	3 556 359,04
76	292 154,12	3 556 363,64
77	292 153,58	3 556 367,60
78	292 115,48	3 556 362,48
79	292 085,74	3 556 358,36
80	292 045,84	3 556 352,93
81	291 997,86	3 556 344,47
82	291 998,56	3 556 340,53
83	292 043,77	3 556 348,51
84	292 038,35	3 556 307,35
85	292 033,07	3 556 271,19
86	292 027,64	3 556 227,33
87	292 002,46	3 556 226,68
88	291 970,30	3 556 225,97
89	291 942,71	3 556 225,01
90	291 896,25	3 556 223,39
91	291 891,82	3 556 257,25
92	291 886,82	3 556 298,06
93	291 882,25	3 556 333,80
94	291 877,55	3 556 370,16
95	291 872,11	3 556 415,20
96	291 865,31	3 556 468,20
97	291 859,53	3 556 513,18
98	291 852,85	3 556 565,62
99	291 847,01	3 556 610,61
100	291 841,34	3 556 656,05
101	291 835,96	3 556 698,70
102	291 830,10	3 556 745,83
103	291 824,98	3 556 787,05
104	291 820,09	3 556 825,97
105	291 814,18	3 556 873,83
106	291 808,30	3 556 920,68
107	291 803,63	3 556 955,66
108	291 800,20	3 556 983,13
109	291 839,44	3 556 982,07
110	291 874,75	3 556 981,09
111	291 891,99	3 556 979,97
112	291 892,25	3 556 983,97
113	291 874,93	3 556 985,09
114	291 839,54	3 556 986,07
115	291 799,67	3 556 987,14

116	291 791,07	3 557 045,79
117	291 784,66	3 557 086,76
118	291 777,68	3 557 127,75
119	291 813,47	3 557 120,55
120	291 814,25	3 557 124,47
121	291 776,30	3 557 132,10
122	291 755,70	3 557 156,45
123	291 752,64	3 557 153,87
124	291 769,07	3 557 134,44
125	291 720,57	3 557 150,66
126	291 695,28	3 557 159,21
127	291 669,70	3 557 167,61
128	291 668,46	3 557 163,81
129	291 694,02	3 557 155,41
130	291 719,29	3 557 146,86
131	291 773,45	3 557 128,76
132	291 780,72	3 557 086,12
133	291 787,11	3 557 045,19
134	291 795,66	3 556 986,89
135	291 769,87	3 556 983,20
136	291 739,62	3 556 979,50
137	291 710,87	3 556 976,19
138	291 678,89	3 556 971,82
139	291 680,07	3 556 950,22
140	291 645,38	3 556 949,47
141	291 612,54	3 556 948,67
142	291 578,14	3 556 948,11
143	291 578,20	3 556 944,11
144	291 612,62	3 556 944,67
145	291 645,48	3 556 945,47
146	291 684,29	3 556 946,30
147	291 683,09	3 556 968,36
148	291 711,37	3 556 972,23
149	291 740,10	3 556 975,52
150	291 770,39	3 556 979,24
151	291 796,20	3 556 982,92
152	291 799,67	3 556 955,14
153	291 804,34	3 556 920,16
154	291 810,22	3 556 873,33
155	291 816,13	3 556 825,47
156	291 821,02	3 556 786,55
157	291 826,14	3 556 745,33
158	291 832,00	3 556 698,20
159	291 837,38	3 556 655,55
160	291 843,05	3 556 610,11
161	291 848,89	3 556 565,10
162	291 855,57	3 556 512,68
163	291 861,35	3 556 467,70
164	291 868,15	3 556 414,70
165	291 873,59	3 556 369,66
166	291 878,29	3 556 333,28
167	291 882,86	3 556 297,56
168	291 887,86	3 556 256,75
169	291 892,75	3 556 219,27
170	291 942,85	3 556 221,01
171	291 970,42	3 556 221,97
172	292 002,56	3 556 222,68
173	292 027,32	3 556 223,32
174	292 025,74	3 556 187,13
175	291 998,04	3 556 182,36
176	291 968,84	3 556 182,11
177	291 968,88	3 556 178,11
178	291 998,40	3 556 178,36

179	292 025,59	3 556 183,04
180	292 024,36	3 556 145,78
181	292 033,56	3 556 116,81
182	292 047,11	3 556 075,91
183	292 063,29	3 556 024,91
184	292 075,68	3 555 986,85
185	292 088,22	3 555 948,34
186	292 100,75	3 555 909,83
187	292 111,45	3 555 876,66
1	292 110,61	3 555 873,40