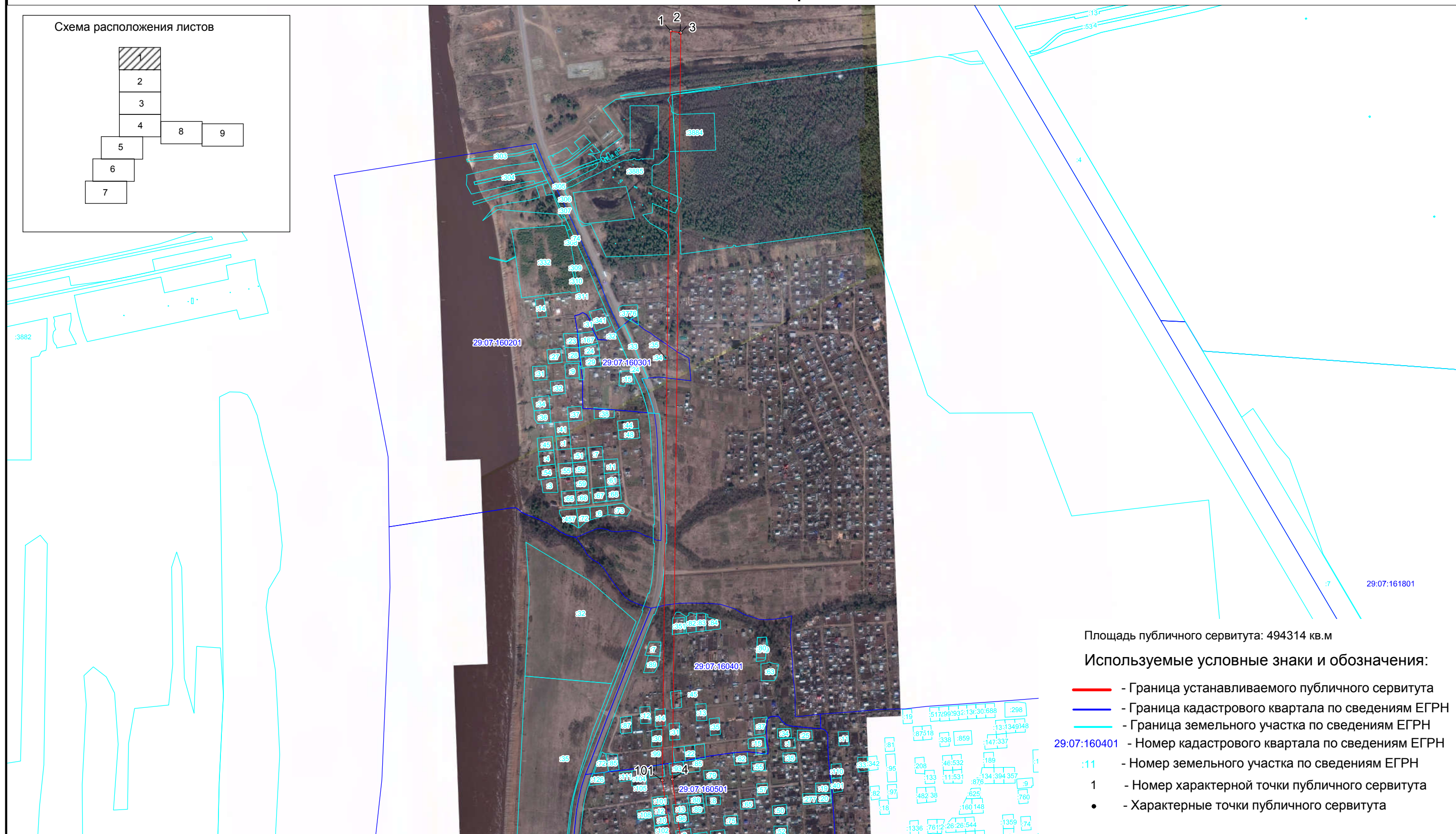
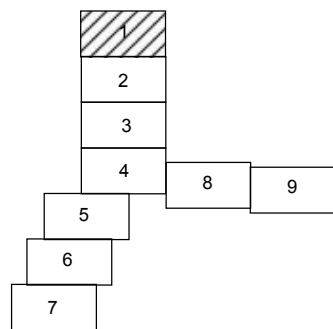


Схема расположения границ публичного сервитута  
ВЛ 10кВ Вотложма от ПС «Заовражье»

Схема расположения листов



Площадь публичного сервитута: 494314 кв.м

Используемые условные знаки и обозначения:

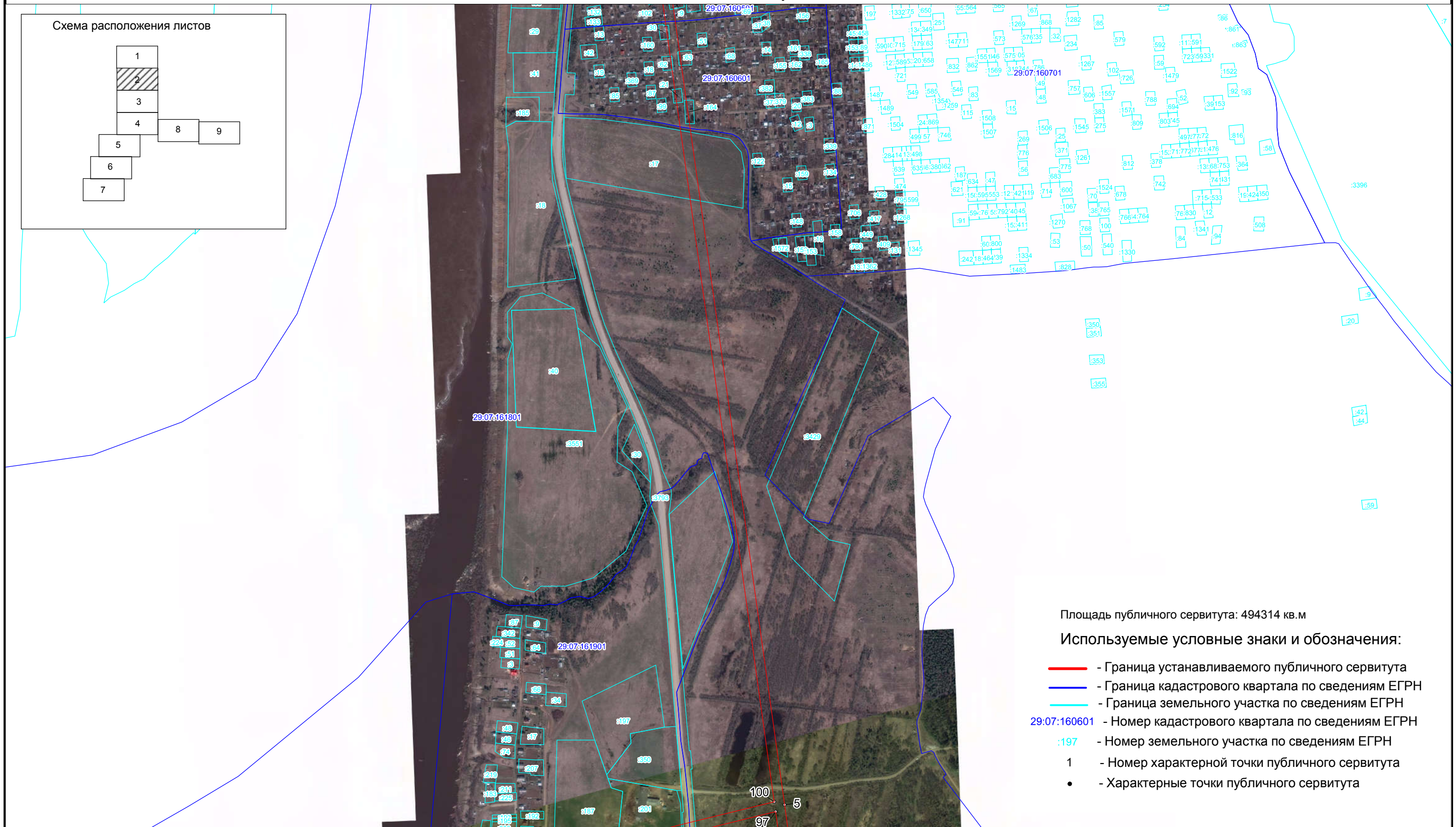
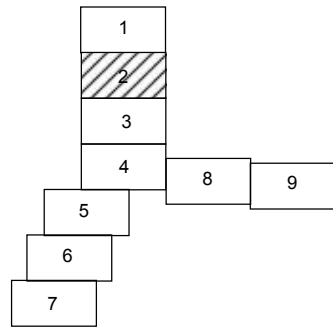
- - Граница устанавливаемого публичного сервитута
- - Граница кадастрового квартала по сведениям ЕГРН
- - Граница земельного участка по сведениям ЕГРН
- 29:07:160401 - Номер кадастрового квартала по сведениям ЕГРН
- :11 - Номер земельного участка по сведениям ЕГРН
- 1 - Номер характерной точки публичного сервитута
- - Характерные точки публичного сервитута

Масштаб 1 : 8000



Схема расположения границ публичного сервитута  
ВЛ 10кВ Вотложма от ПС «Заовражье»

Схема расположения листов



Площадь публичного сервитута: 494314 кв.м

Используемые условные знаки и обозначения:

- - Граница устанавливаемого публичного сервитута
- - Граница кадастрового квартала по сведениям ЕГРН
- - Граница земельного участка по сведениям ЕГРН
- 29:07:160601 - Номер кадастрового квартала по сведениям ЕГРН
- :197 - Номер земельного участка по сведениям ЕГРН
- 1 - Номер характерной точки публичного сервитута
- - Характерные точки публичного сервитута



Схема расположения границ публичного сервитута  
ВЛ 10кВ Вотложма от ПС «Заовражье»

Схема расположения листов

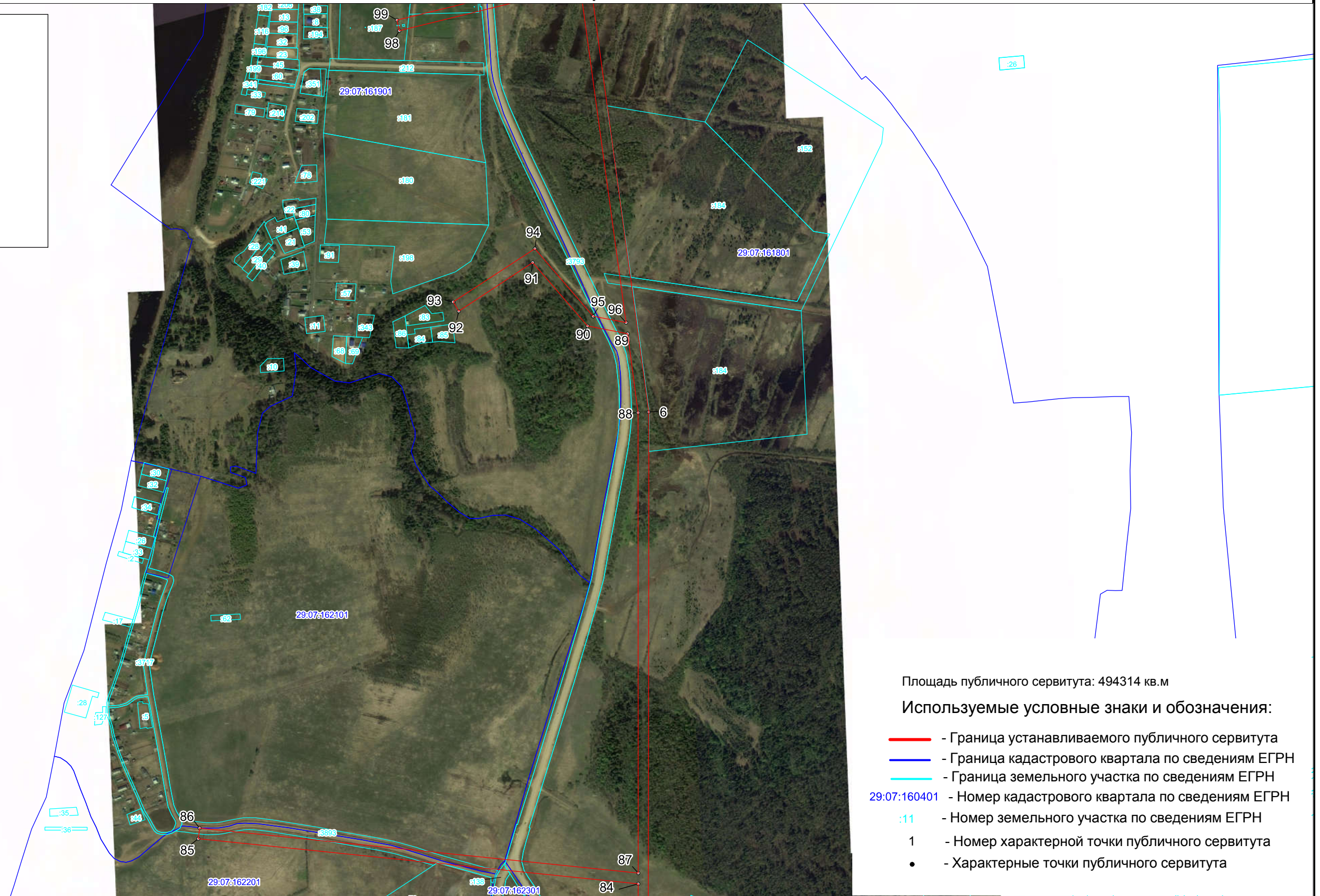
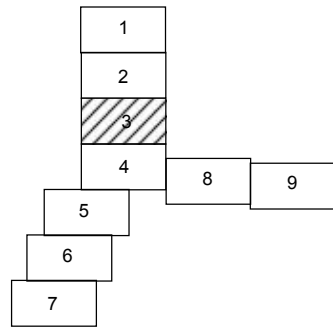
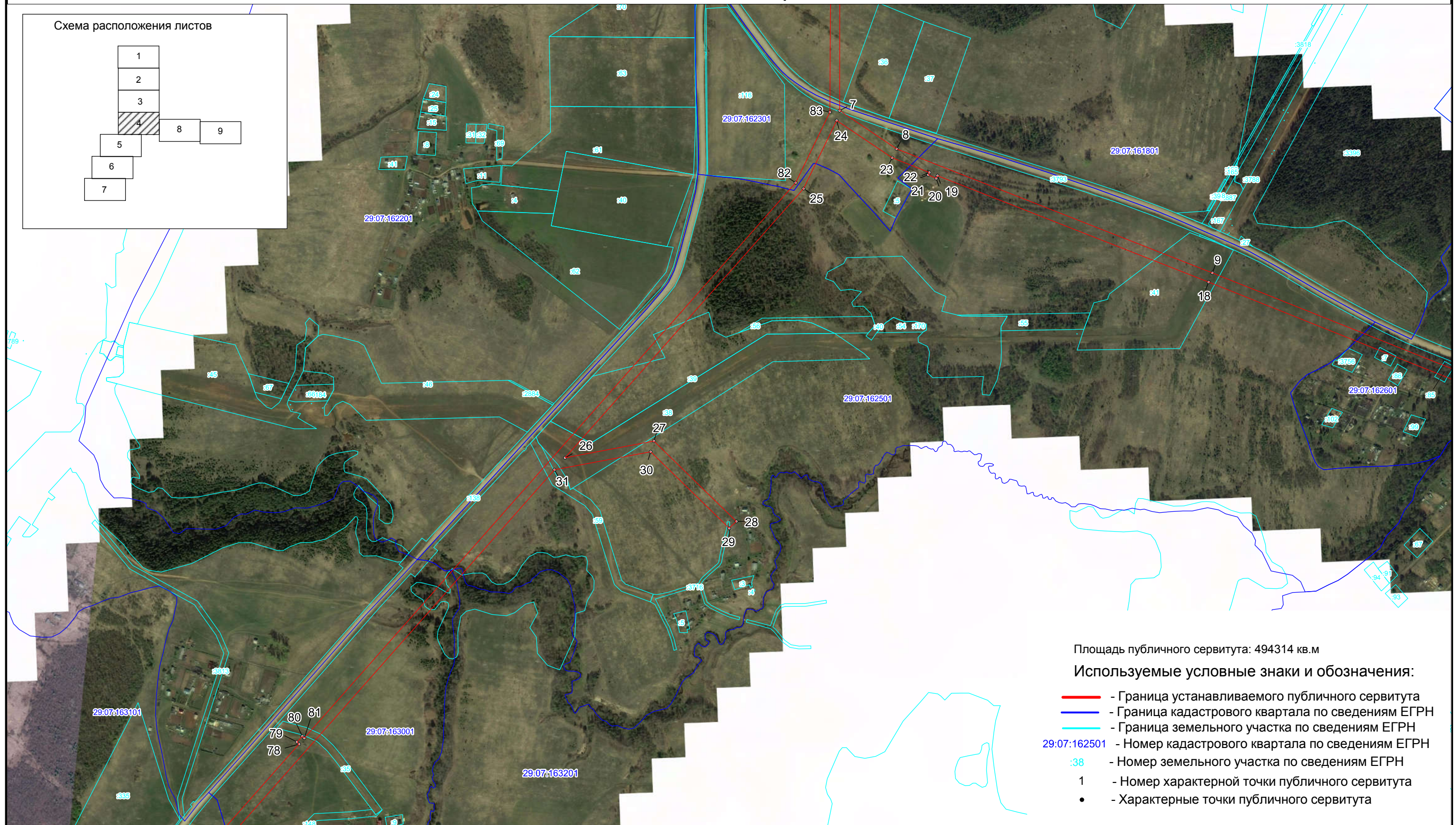
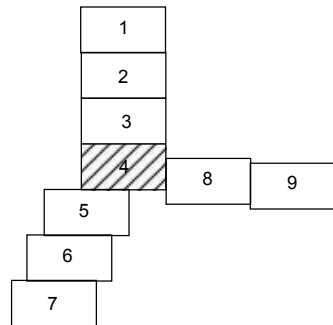




Схема расположения границ публичного сервитута  
ВЛ 10кВ Вотложма от ПС «Заовражье»

Схема расположения листов



Площадь публичного сервитута: 494314 кв.м

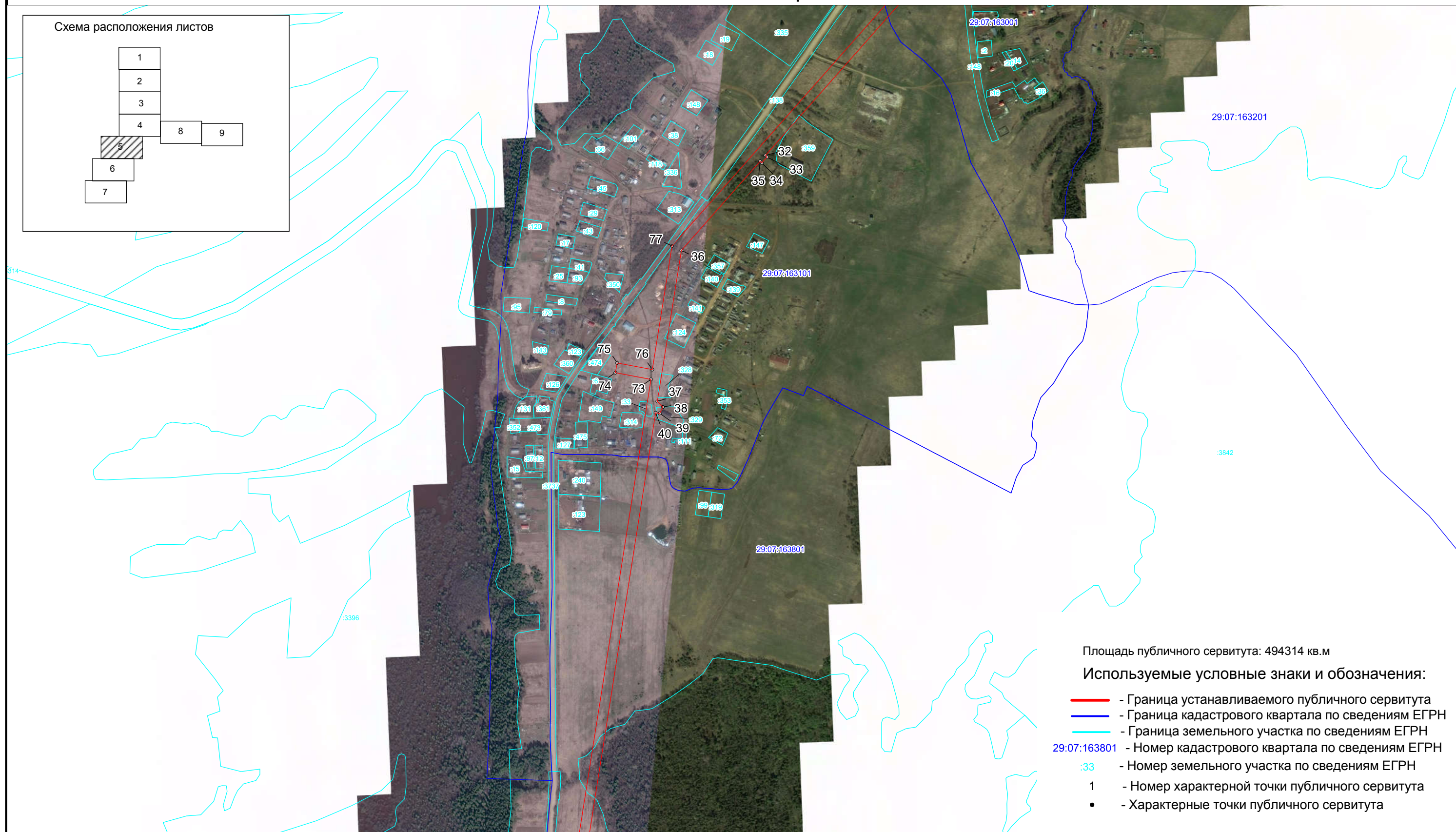
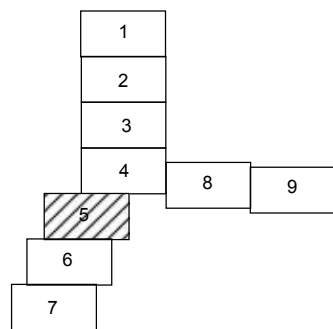
Используемые условные знаки и обозначения:

- - Граница устанавливаемого публичного сервитута
- - Граница кадастрового квартала по сведениям ЕГРН
- - Граница земельного участка по сведениям ЕГРН
- 29:07:162501 - Номер кадастрового квартала по сведениям ЕГРН
- :38 - Номер земельного участка по сведениям ЕГРН
- 1 - Номер характерной точки публичного сервитута
- - Характерные точки публичного сервитута



Схема расположения границ публичного сервитута  
ВЛ 10кВ Вотложма от ПС «Заовражье»

Схема расположения листов



Площадь публичного сервитута: 494314 кв.м

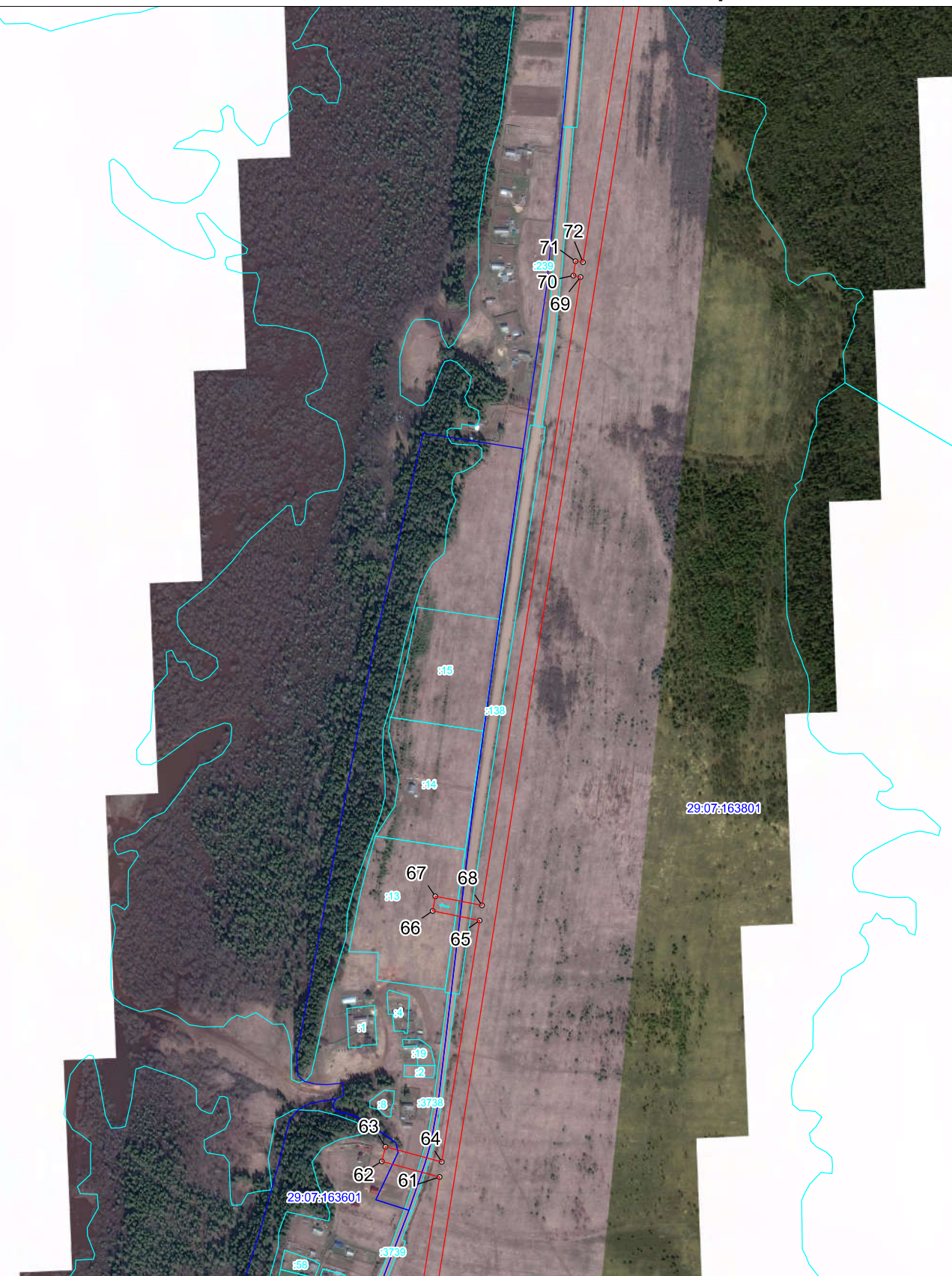
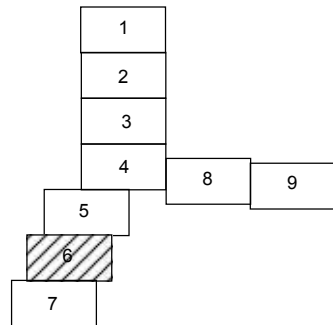
Используемые условные знаки и обозначения:

- - Граница устанавливаемого публичного сервитута
- - Граница кадастрового квартала по сведениям ЕГРН
- - Граница земельного участка по сведениям ЕГРН
- 29:07:163801 - Номер кадастрового квартала по сведениям ЕГРН
- :33 - Номер земельного участка по сведениям ЕГРН
- 1 - Номер характерной точки публичного сервитута
- - Характерные точки публичного сервитута



Схема расположения границ публичного сервитута  
ВЛ 10кВ Вотложма от ПС «Заовражье»

Схема расположения листов



Площадь публичного сервитута: 494314 кв.м

Используемые условные знаки и обозначения:

- - Граница устанавливаемого публичного сервитута
- - Граница кадастрового квартала по сведениям ЕГРН
- - Граница земельного участка по сведениям ЕГРН
- 29:07:163801 - Номер кадастрового квартала по сведениям ЕГРН
- :11 - Номер земельного участка по сведениям ЕГРН
- 1 - Номер характерной точки публичного сервитута
- - Характерные точки публичного сервитута



Схема расположения границ публичного сервитута  
ВЛ 10кВ Вотложма от ПС «Заовражье»

Схема расположения листов

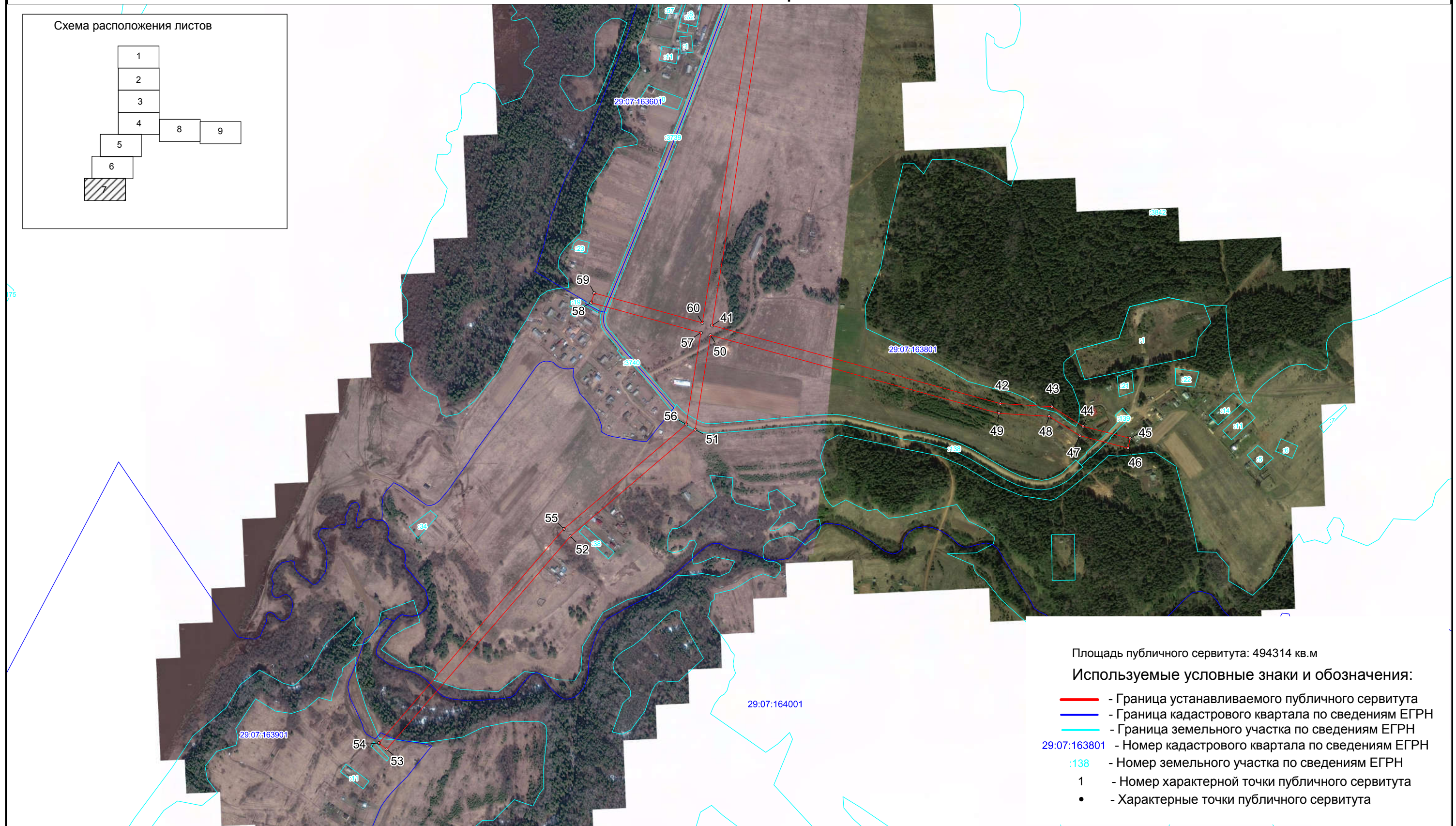
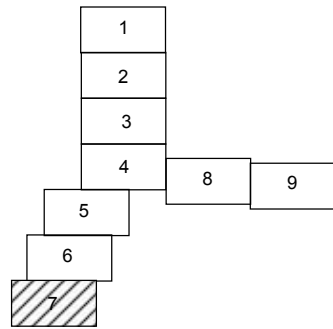




Схема расположения границ публичного сервитута  
ВЛ 10кВ Вотложма от ПС «Заовражье»

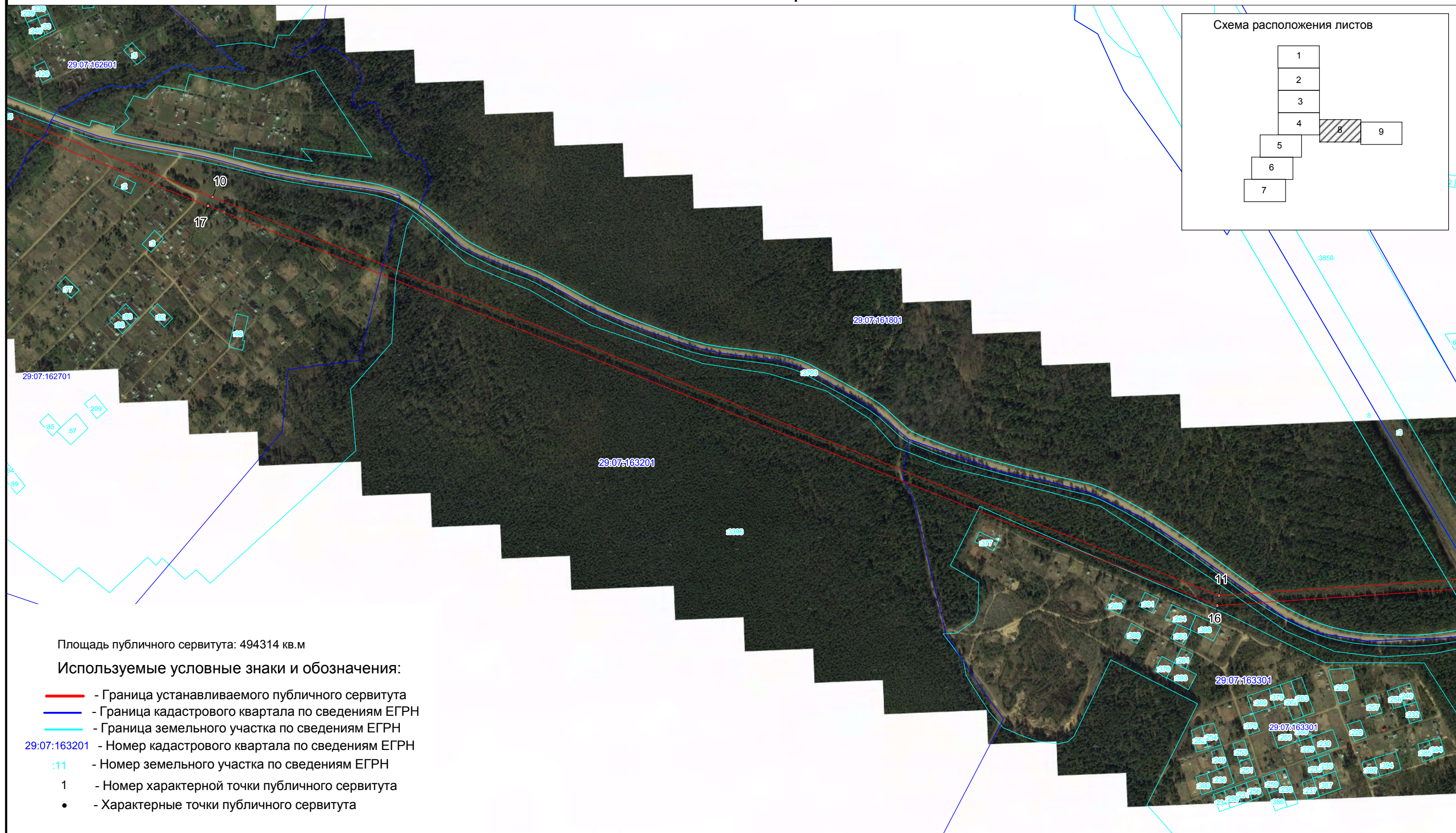




Схема расположения границ публичного сервитута  
ВЛ 10кВ Вотложма от ПС «Заовражье»

