







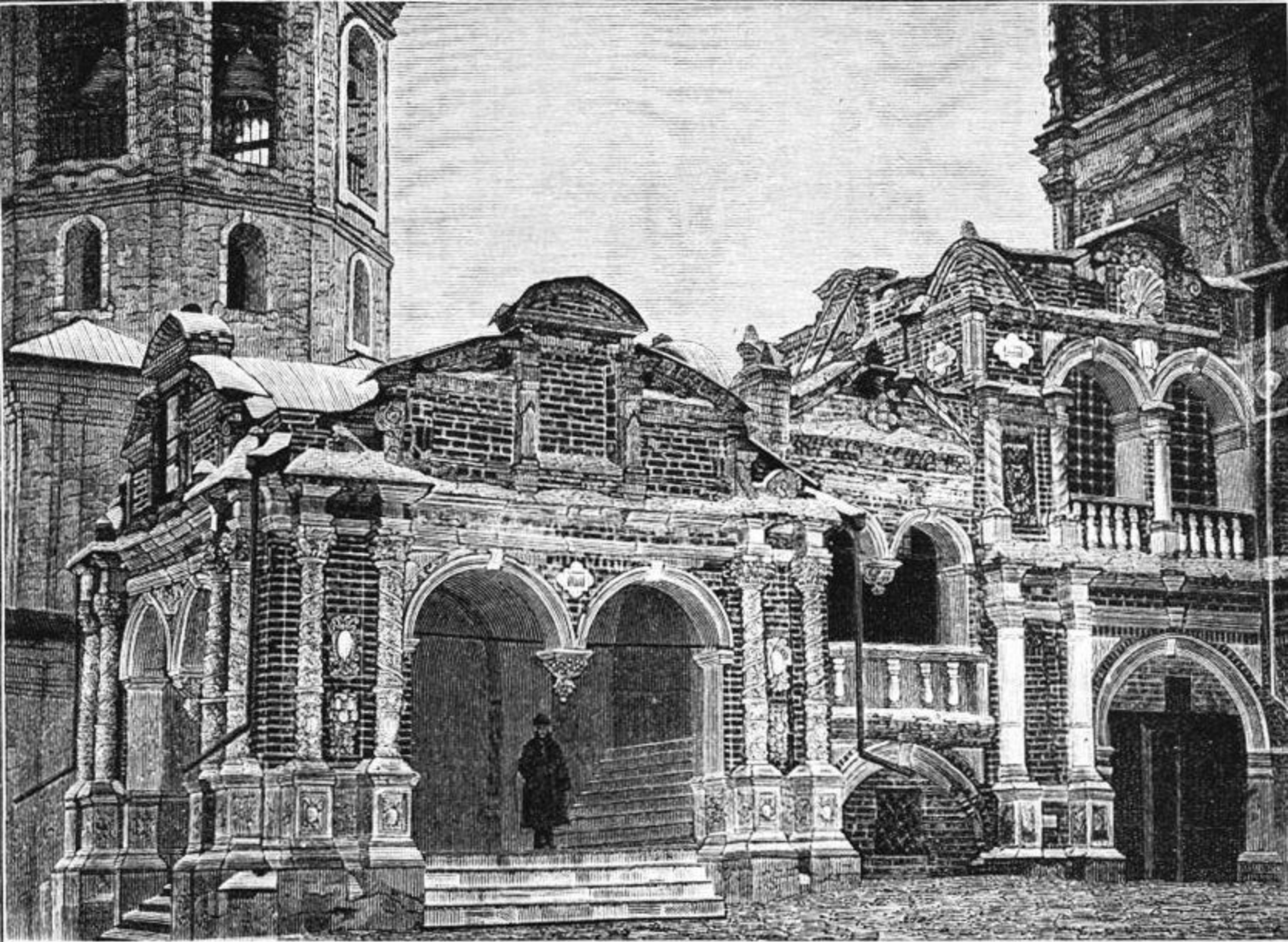
РЕАЛЬНОЕ УЧИЛИЩЕ

ОТКР. 28 СЕНТ. 1914г.

*Хоромы Строгановых. Гравюра И. Ческого 1842г.*







Древности Сольвычегодска (Волог. губ.). Введенский монастырь. По фотогр. грав. М. Рашевский.

Г. Сольвычегодскъ. Общій Видъ.

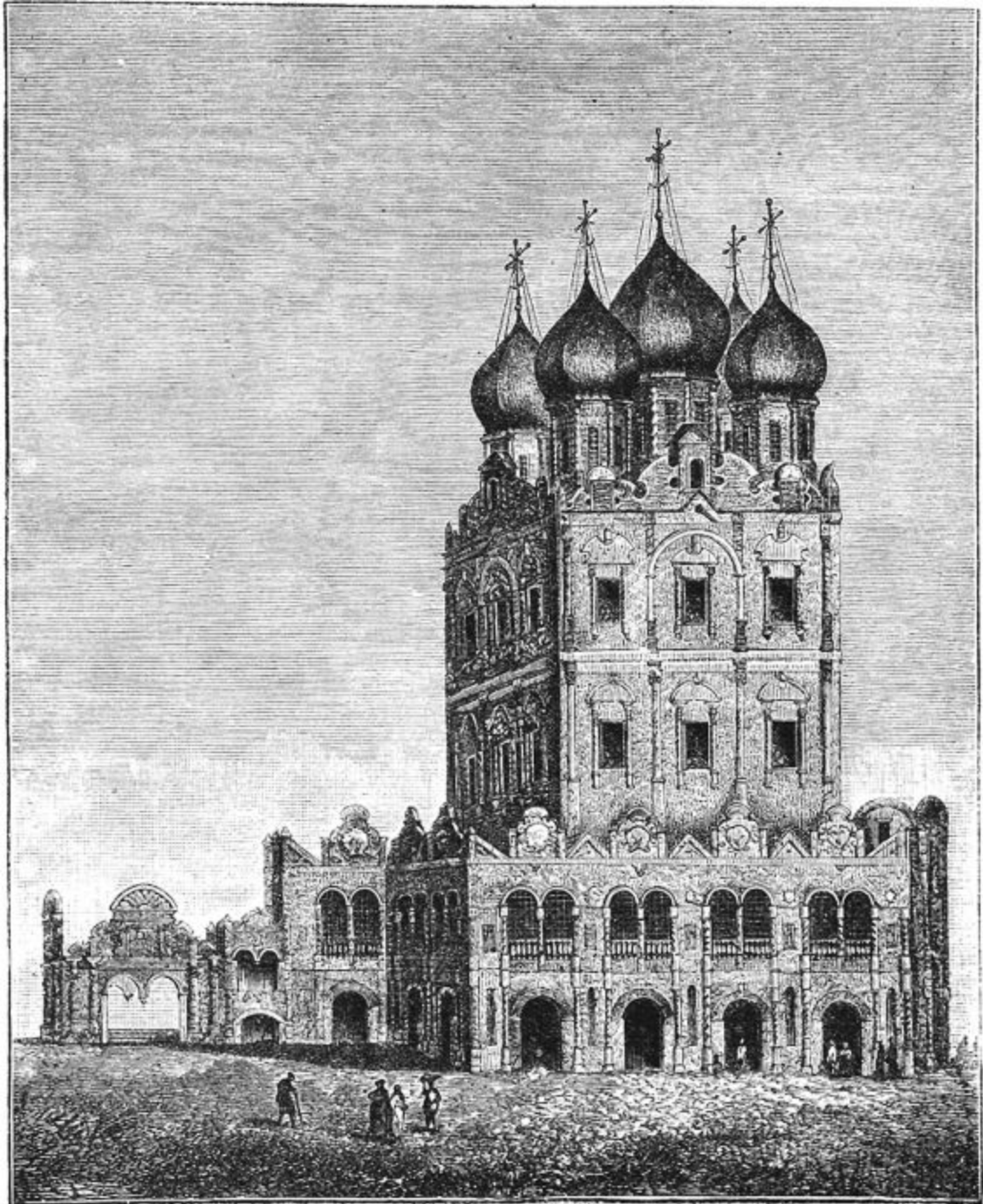












Русская древняя архитектура. Введенскій монастырь въ г. Сольвычегодскѣ, въ его первоначальномъ видѣ (1638—1696 г.). Съ древняго рисунка грав. М. Рашевскій.



















